



KHS[®] HYGIENE
FLUSH BOX

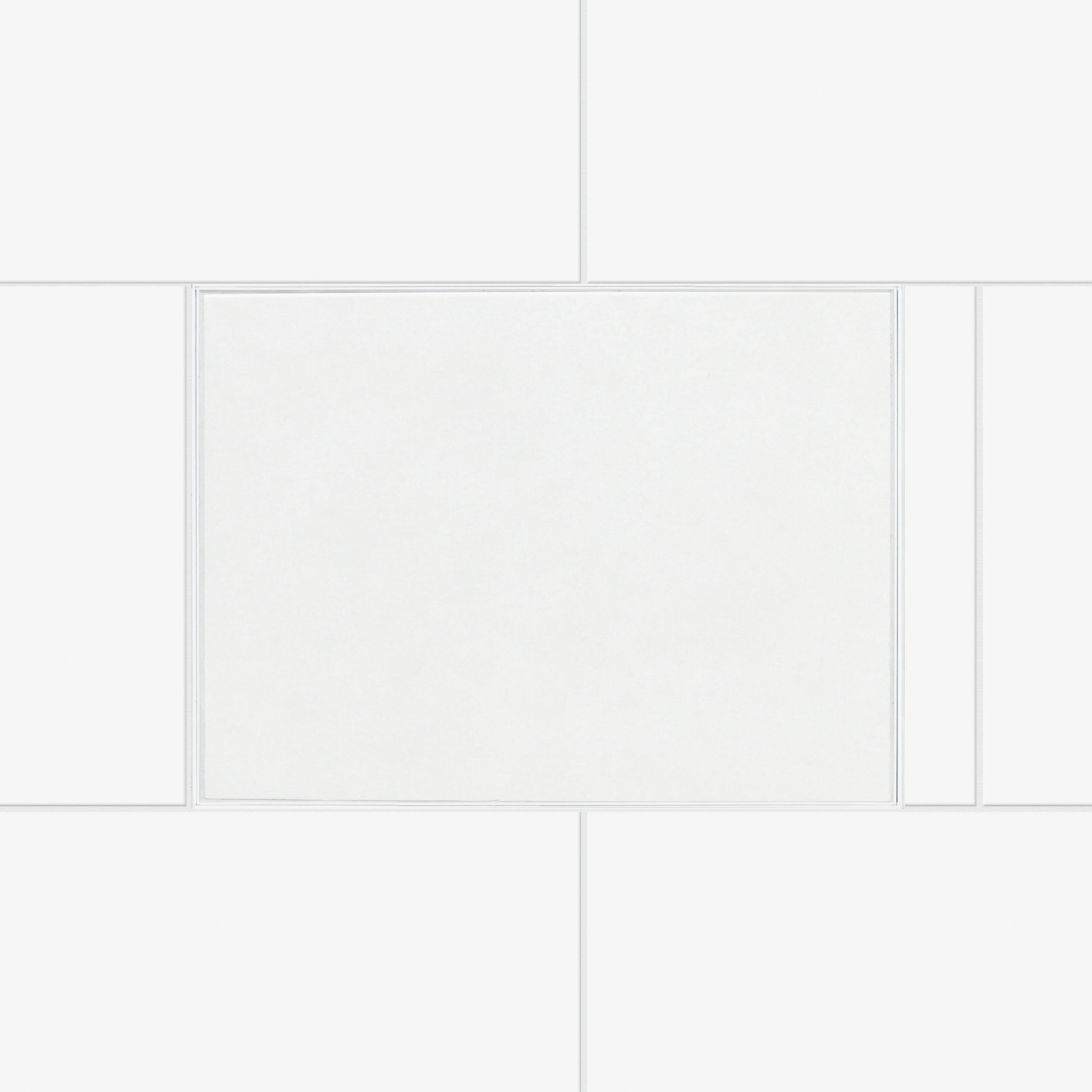


KEMPER
DRIVING PROGRESS

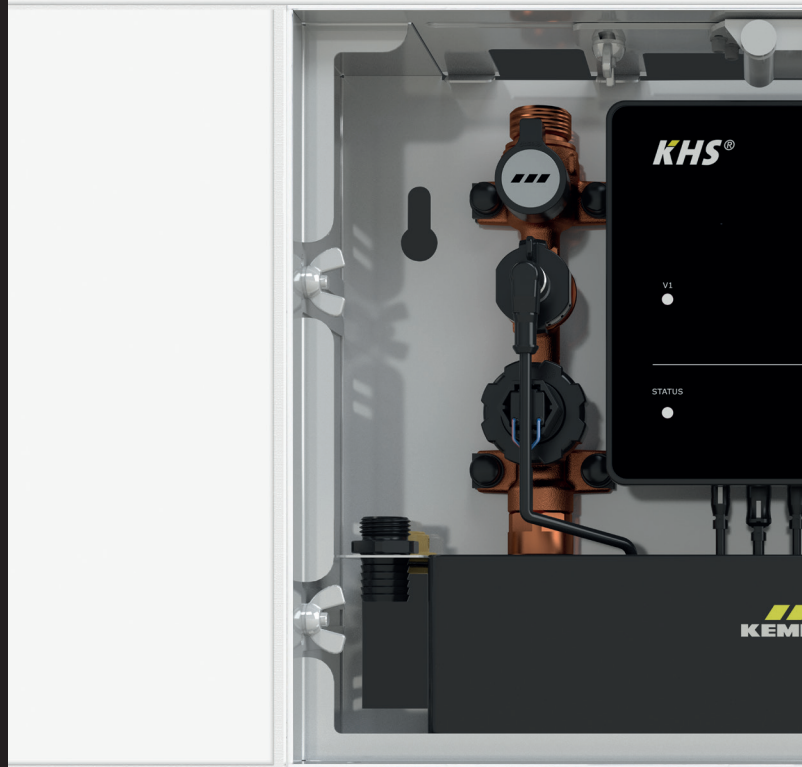


HIER
SCHUILT EEN
INNOVATIE.

AL
ONTDEKT?



WIJ
PRESENTEREN:
DE NIEUWE
GENERATIE
HYGIËNE-
SPOELERS.



ONZICHTBAAR
INGEBOUWD
OF ELEGANT
OPGEBOUWD.

**ÉÉN PRODUCT,
ALL-IN-ONE.**

Vermijden van stagnatie

Eenvoudig beheer van de drinkwaterhygiëne.

Om de correcte werking van een installatie in een openbaar gebouw te kunnen garanderen, moet de ontwerper rekening houden met het maximale gelijktijdige gebruik. In de praktijk doet deze maximale belasting zich echter niet vaak voor. Stagnatiezones en onvoldoende hygiëne, zowel in de drinkwaterleiding (PWC) als in de warmtapwaterleiding (PWH), kunnen het gevolg zijn. Hetzelfde effect hebben veranderingen in het soort gebruik of in het gedrag van de gebruikers van het gebouw. In de loop van de levensduur van een gebouw wijken de daadwerkelijke tapfrequenties en -volumes sterk van de oorspronkelijk berekende waarden af. Ook dan is het beoogde gebruik niet langer gegarandeerd.

De hygiënespoelers "KHS Hygiene Flush Box" van KEMPER helpen om het beoogde gebruik weer te herstellen door gecontroleerde "spoelmaatregelen". De waterverversing wordt door de parameters tijd, temperatuur en volume geregeld.



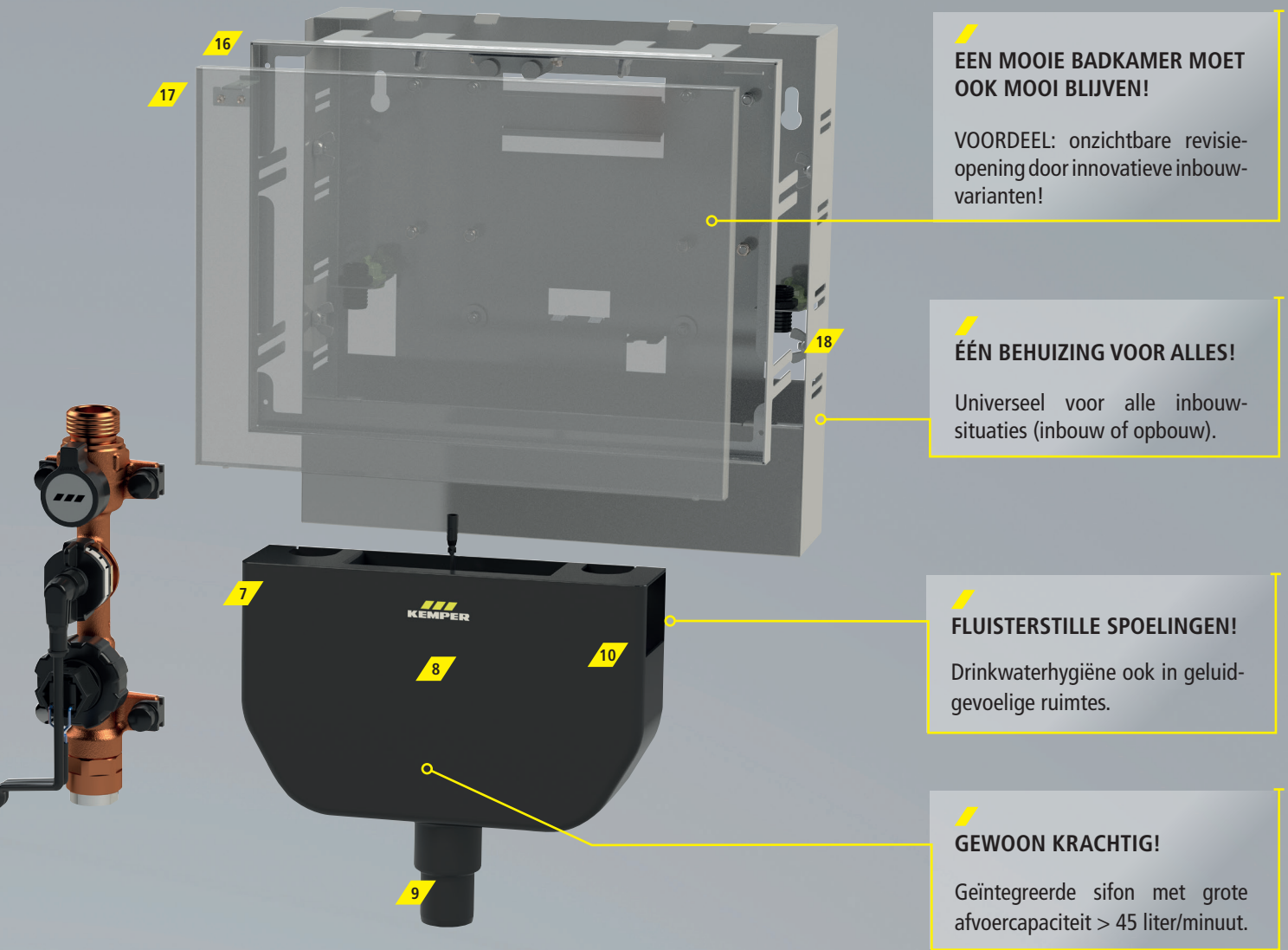
ELK GEBOUW WORDT ANDERS GEBRUIKT!

Een economische oplossing, voor elk gebouw een passende variant: PRO / PURE / LITE



NOOIT MEER HET VERKEERDE GEREEDSCHAP BIJ DE HAND!

Montage en onderhoud kunnen zonder gereedschap worden uitgevoerd.



EEN MOOIE BADKAMER MOET OOK MOOI BLIJVEN!

VOORDEEL: onzichtbare revisie-opening door innovatieve inbouwvarianten!

ÉÉN BEHUIZING VOOR ALLES!

Universeel voor alle inbouw-situaties (inbouw of opbouw).

FLUISTERSTILLE SPOELINGEN!

Drinkwaterhygiëne ook in geluid-gevoelige ruimtes.

GEWOON KRACHTIG!

Geïntegreerde sifon met grote afvoercapaciteit > 45 liter/ minuut.

- | | | | | | |
|---|---|----|---|----|---|
| 1 | regelaar PRO (alle externe verbindingen uitgevoerd als vaste aansluiting in de behuizing) | 7 | sifon met grote capaciteit (> 45 l/min) | 14 | magneetafsluiter met geïntegreerd filter (TOP-ENTRY) |
| 2 | geluidssignaal voor storingsmeldingen | 8 | overloopbewaking | 15 | straalregelaar incl. flowbegrenzer (variabele volumestroom 5, 10, 15 l/min) |
| 3 | massageheugen voor gegevenslog (tot 100.000 vermeldingen) | 9 | flexibiliteit ook bij nominale afvoerdiameter (DN 40 en DN 50) | 16 | (inbouw-) montageframe (incl. diepte-compensatie) |
| 4 | potentiaalvrij contact | 10 | vrije uitloop conform EN 1717 | 17 | afdekplaat push-to-open (incl. plaat-borging) |
| 5 | USB-interface voor eenvoudige gegevensoverdracht | 11 | spoelgroep (enkele of dubbele aansluiting) | 18 | spoelcomponenten voor spoeling bij ingebruikname |
| 6 | led-statusweergave | 12 | onderhoudsafsluiter | | |
| | | 13 | flow- en temperatuursensor voor de meting van de volumestroom (TOP-ENTRY) | | |



KHS Hygiene Flush Box PRO
Figuur 689 03 007 (één aansluiting)
Figuur 689 03 008 (twee aansluitingen)

voor grote gebouwen met bijzondere hygiënevereisten

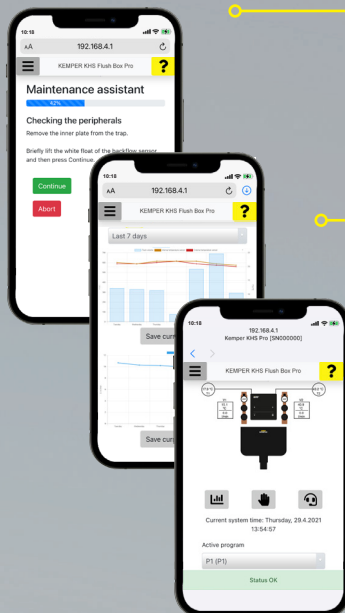
PRO

KHS[®]
Hygiene Flush Box
PRO



VEILIGHEID HEeft VOORRANG. ALTIJD!

Bedrijfsveiligheid 24/7 dankzij een permanente controle van alle onderdelen.



EENVOUDIGER BESTAAT NIET!

Digitale ingebruikname- en onderhouds-assistent.

INZICHT IN DE STAND VAN ZAKEN!

Grafische weergave van alle sensorwaarden voor een eenvoudige analyse via visuele speelhistorie.

ALLES IN EEN OOGOPSLAG!

Alle bedrijfsmodussen van de hygiënespoeler worden direct in het overzicht weergegeven.



- // zeven timers voor individuele speelmaatregelen in gebouwen met bijzondere hygiënevereisten
- // spoelen met interval-, tijd-, volume-, temperatuur- en gebruikgerichte besturing
- // eenvoudige en veilige bediening via wifi (deactiveerbaar) door middel van moderne access-point-technologie
- // tot 100.000 opslagregels als bewijs voor het doelmatige gebruik
- // uitlezen van analyses en log files via wifi en USB
- // mogelijkheid om tot 60 hygiënespoelers te koppelen





PURE



**WIJ WETEN DAT U GEEN TIJD
HEEFT – GEEN PROBLEEM!**

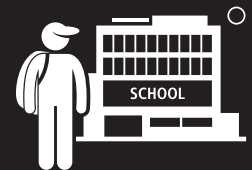
Ingebruikname in minder dan een
minuut.

KHS Hygiene Flush Box PURE
Figuur 689 03 005
(één aansluiting)
Figuur 689 03 006
(twee aansluitingen)

voor tijdgestuurde intervalspoelingen in kleine gebouwen

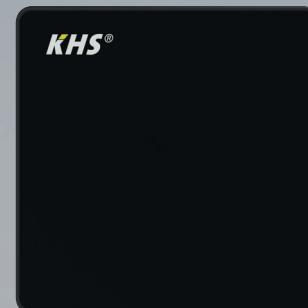
KHS® Hygiene Flush Box **PURE**

- // intervalgestuurd spoelen
- // ingebruikname in minder dan een minuut via 4 x PRESS
- // tot 100.000 opslagregels als bewijs voor het doelmatige gebruik (uitlezen via USB)
- // automatische detectie en controle van alle functionele onderdelen





LITE



U WENST GEEN APARTE AANSTURING VAN HET APPARAAT?

100 % directe aansturing van alle componenten!

KHS Hygiene Flush Box LITE
Figuur 689 03 009
(één aansluiting)
Figuur 689 03 010
(twee aansluitingen)

voor gebouwen met bijzondere veiligheidsvereisten

KHS®

Hygiene Flush Box LITE

- // geen geïntegreerde besturingslogica
- // eigen aansturing voor directe aansluiting op gebouwautomatisering / GBS



Installatie- en montagevarianten

Eén hygiëespoeler voor alles

De KEMPER KHS Flush Boxes kunnen zonder extra toebehoren zowel op- als ingebouwd worden. Dankzij het innovatieve behuizing-concept kunnen alle varianten van de hygiëespoeler nagenoeg onzichtbaar in de muur ingebouwd of elegant op een muur geïnstalleerd worden.



Bovendien is de techniek van de hygiëespoelers zo geavanceerd dat het comfort niet belemmerd wordt – om de beoogde werking te behouden, is de gecontroleerde waterverversing „fluïsterstil“.

INSTALLATIESOORTEN

SERIE-INSTALLATIE

// een hygiëespoeler per natte cel

INSTALLATIE MET STROMINGSDELERS

// incl. tijd gestuurde verbruiker

// een hygiëespoeler centraal in de kelder

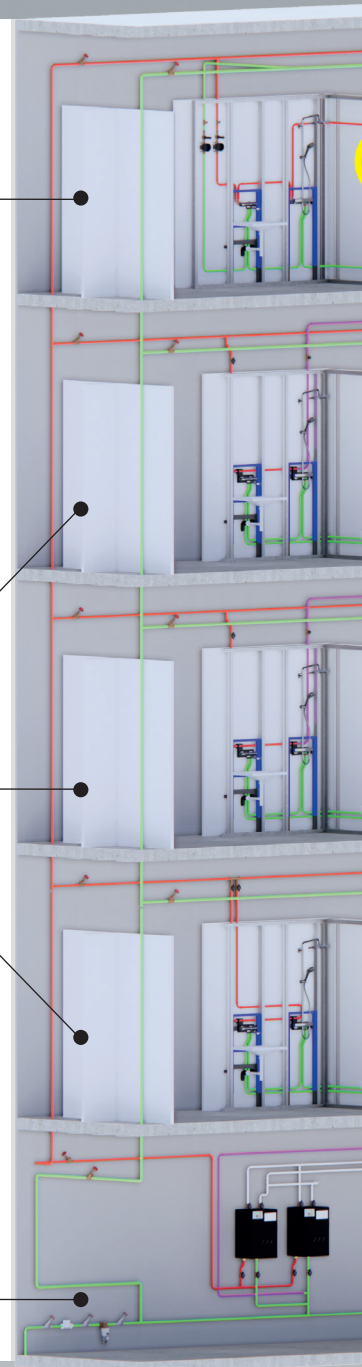
// incl. tijd gestuurde verbruiker

// een hygiëespoeler **decentraal** op de verdieping

// een hygiëespoeler **decentraal** op de verdieping

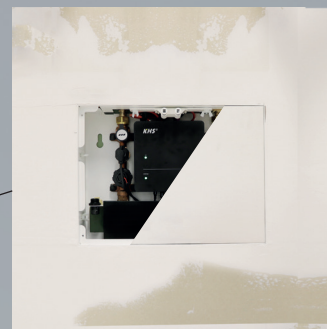
ZELDEN GEBRUIKTE INRICHTINGSELEMENTEN

// een op tijd gestuurde hygiëespoeler in de technische ruimte





Vrijwel onzichtbare inbouw
// Geïntegreerd in de tegels



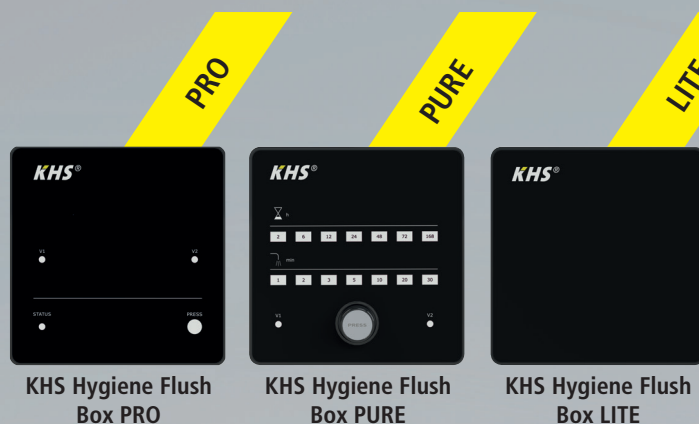
Vrijwel onzichtbare inbouw
// Inbouw



Stijlvolle opbouwmontage
// door het compacte ontwerp
// geen toebehoren nodig
// koppeling van meerdere hygiënespoelers door middel van KHS Mini-Systembesturing MASTER
// montage op de muur

Beknopt overzicht KHS Hygiene Flush Box

De verschillende modellen in één oogopslag



	KHS Hygiene Flush Box PRO	KHS Hygiene Flush Box PURE	KHS Hygiene Flush Box LITE	
Bedrijfsmodi	Tijdbesturing	✓	✓*	
	Intervalbesturing	✓	✓	✓*
	Volumebesturing	✓		✓*
	Temperatuurbesturing	✓		✓*
	Gebruiksgerichte besturing	✓		✓*
Aansturing	Bediening via wifi (deactiveerbaar) door middel van acces-point-technologie	✓		
	Bediening door middel van de regelaar		✓	
	Koppeling via CAN-bus mogelijk	✓		
	Integratie in GBS (BACnet & modbus) via KEMPER hygiënesysteem KHS	✓		
	Directe aansturing via GBS (24 V/4-20 mA)			✓
	Koppeling met het GBS via digitale I/O	✓		
Features	Potentiaalvrij contact	✓	✓	✓
	Digitale assistenten voor ingebruikname en onderhoud	✓		
	Automatische functiecontrole van alle componenten (24/7)	✓		
	Gegevensopslag (tot 100.000 opslagregels)	✓	✓	
	Gegevenstransfer via USB-interface	✓	✓	
	Gegevenstransfer via wifi	✓		
Gevisualiseerde geschiedenis van spoelmaatregelen	✓			

Één zuinige doelgerichte variant voor elk gebouw:



	KHS Hygiene Flush Box PRO	KHS Hygiene Flush Box PURE	KHS Hygiene Flush Box LITE
Ziekenhuizen	✓		✓
Verpleegtehuizen	✓		
Geriatrische instellingen	✓		
Woongebouwen	✓	✓	
Tehuizen	✓	✓	
Hotels	✓		
Gevangenis	✓		✓
Kazernes (bijv. militair)	✓		✓
Scholen	✓	✓	
Sportcomplexen	✓	✓	
Kleuterscholen	✓	✓	
Laboratoria	✓		
Industriële gebouwen	✓		✓
Warenhuizen	✓		✓
Zwembaden	✓		
Tijdelijke oplossingen		✓	

✓ zonder interne spoellogica

Certificaten:



kiwa





Kemper Nederland B.V.
Boeingavenue 309C
1119 PD Schiphol-Rijk

Tel. +31 85 0044362
info@kemper-group.com
www.kemper-group.com

