



***KHS***<sup>®</sup> HYGIENE  
**FLUSH BOX**



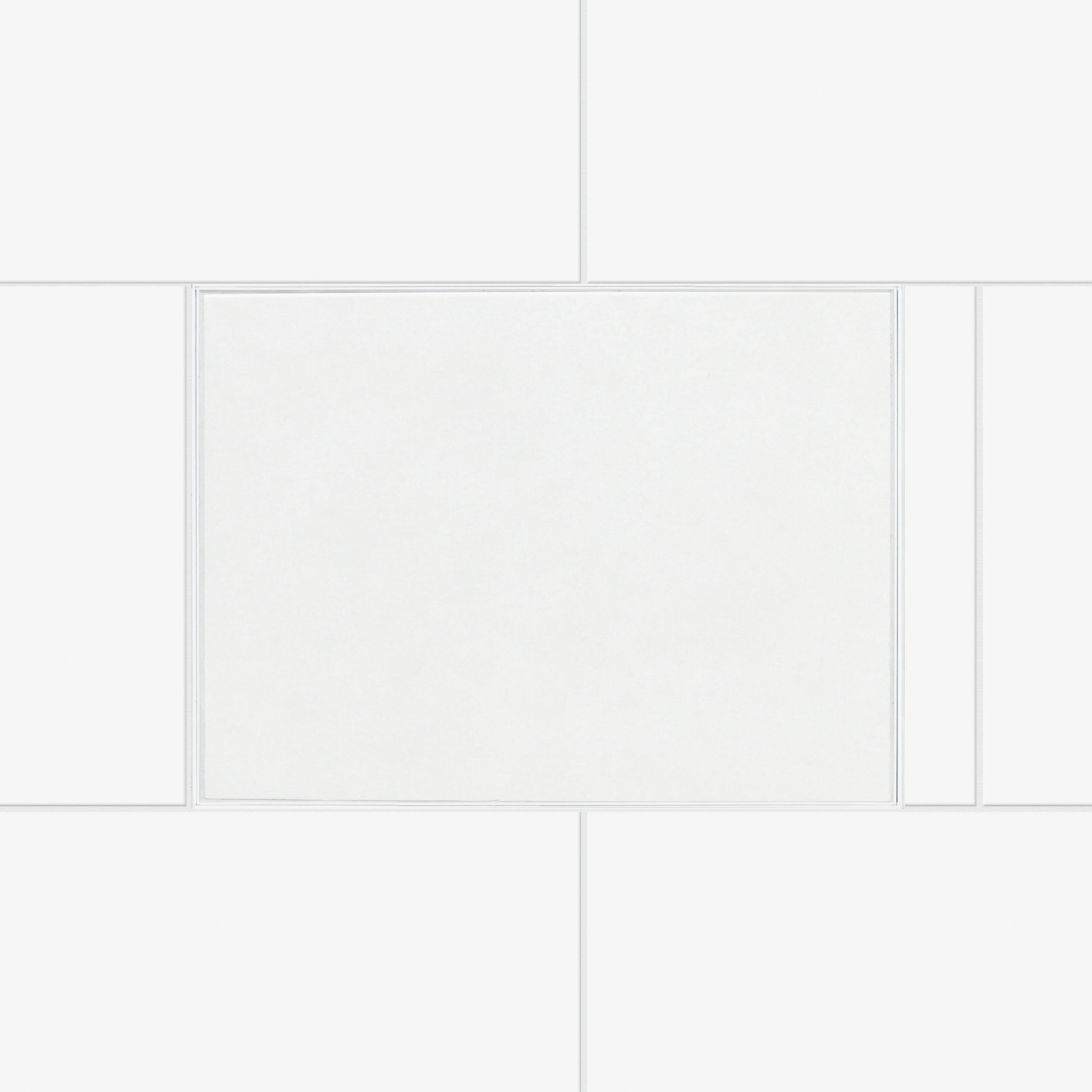
**KEMPER**  
DRIVING PROGRESS



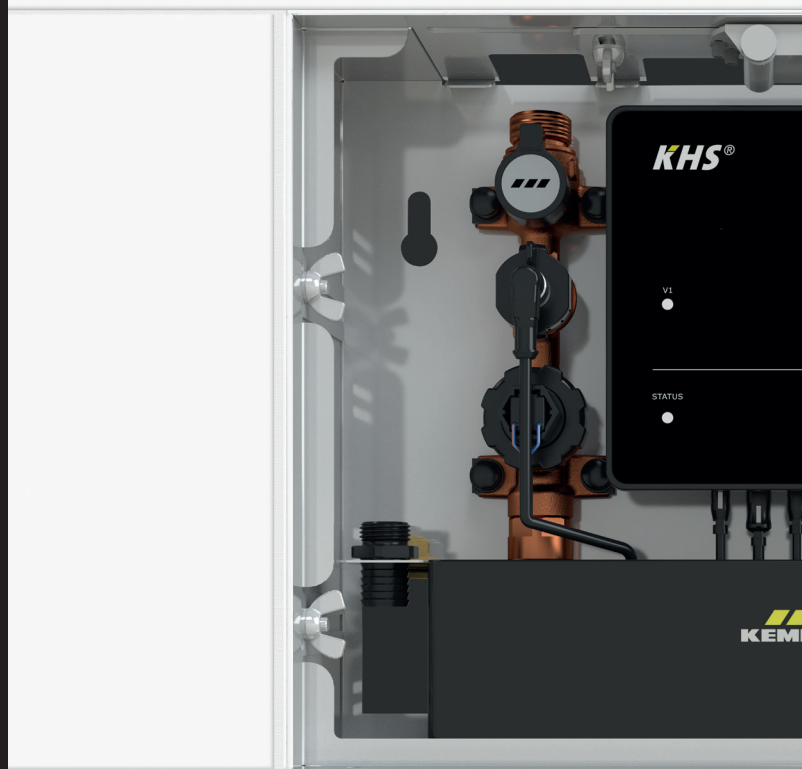
IL S'Y CACHE  
UNE VÉRITABLE  
INNOVATION.



DÉJÀ  
TROUVÉ?



NOUS VOUS  
PRÉSENTONS:  
**LA NOUVELLE  
GÉNÉRATION  
DE RINÇAGE  
HYGIÉNIQUE.**



ENCASTRÉS ET  
INVISIBLES  
OU ÉLÉGANTS  
ET APPARENTS.

**UN PRODUIT  
TOUT-EN-UN**

# Contre la stagnation d'eau

Assurer l'hygiène de l'eau potable n'a jamais été aussi facile

Pour garantir le bon fonctionnement d'un système domotique, le planificateur doit tenir compte des pics d'utilisation. Dans les faits toutefois, ces pics ne surviennent pas régulièrement, ce qui risque d'entraîner ici et là des eaux stagnantes et une hygiène insuffisante de l'eau potable froide (PWC) et de l'eau potable chaude (PWH). Ce même risque existe quand le type d'utilisation ou le comportement des usagers change. En effet, au cours de la vie d'un bâtiment, la fréquence et le volume des prélèvements se modifient et ne correspondent plus aux valeurs initialement prévues. La conformité du fonctionnement n'est ainsi plus garantie.

Les rinçages hygiéniques de KEMPER «Hygiene Flush Box KHS» aident à rétablir un bon fonctionnement grâce à des «prélèvements forcés» contrôlés. Les paramètres de temps, de température et de volume permettent de contrôler le renouvellement de l'eau.

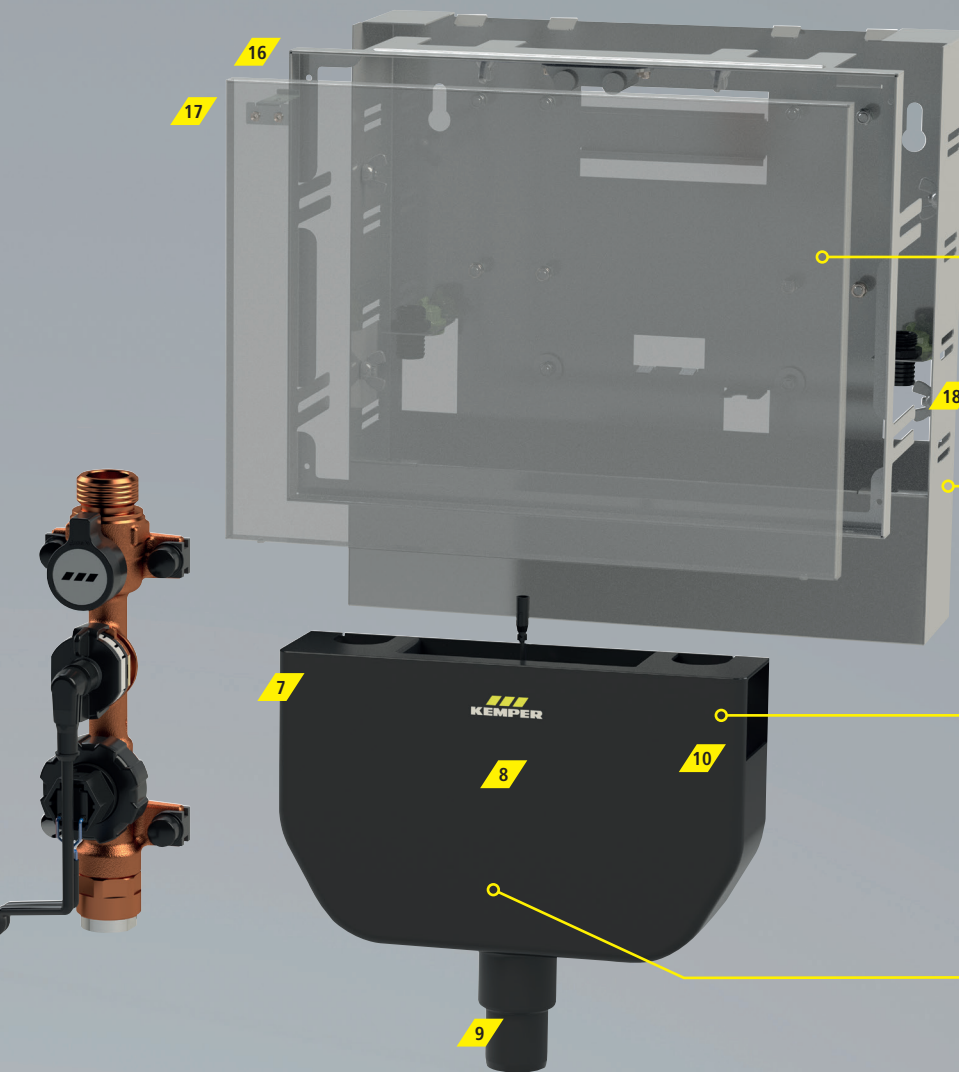
**LES UTILISATIONS DES BÂTIMENTS NE SONT JAMAIS LES MÊMES!**

A chaque bâtiment sa solution économique: PRO / PURE / LITE



**NE PERDEZ PAS VOTRE TEMPS AVEC DES MAUVAIS OUTILS!**

Le montage et la maintenance s'effectuent sans outils.



## LES SALLES DE BAIN SONT BELLES – ET DEVRAIENT LE RESTER!

POINT FORT: ouverture de contrôle invisible grâce à des solutions encastrées innovantes!

## UN BOÎTIER POUR TOUS LES CAS!

Universel pour tous les types de montage (apparent ou encastré).

## REMPLACEMENT DE L'EAU ULTRA SILENCIEUX!

Hygiène de l'eau potable même dans les pièces sensibles.

## TOUT SIMPLEMENT PUISSANT!

Capacité élevée d'évacuation du siphon intégré > 45 litres/minute.

- |   |   |    |  |    |  |
|---|---|----|--|----|--|
| 1 | Régulateur PRO (connexions externes toutes intégrées en raccords fixes dans le boîtier) | 6  | LED d'indication d'état  | 13 | Raccord de mesure du débit et de la température pour saisie du volume du rinçage (TOP-ENTRY) |
| 2 | Vibreux sonore pour messages d'erreur   | 7  | Siphon performant (> 45 l/min)   | 14 | Electrovanne avec filtre fin intégré (TOP-ENTRY)   |
| 3 | Mémoire de masse pour compte rendu des événements (jusqu'à 100 000 entrées)             | 8  | Contrôle du trop-plein   | 15 | Set de régulation du jet avec limiteur de débit (débit variable variable 5, 10, 15 l/min)    |
| 4 | Contact pour les messages d'erreur sans potentiel                                       | 9  | Flexibilité également du diamètre nominal du conduit d'évacuation (DN 40 et DN 50) | 16 | Cadre encastrable (avec intercalaires)   |
| 5 | Interface USB pour transfert facile des données   | 10 | Sortie libre conforme à DIN EN 1717  | 17 | Couvercle de remplacement Push-to-open (et son dispositif de sécurité)                       |
|   |   | 11 | Groupe remplacement d'eau (raccordement unique ou double)                          | 18 | Composants du rinçage pour la mise en service  |
|   |   | 12 | Arrêt pour maintenance   |    |  |



KHS Hygiene Flush Box PRO  
Figure 689 03 007 (un raccordement)  
Figure 689 03 008 (deux raccordements)

*pour les grands complexes sensibles en termes d'hygiène*

**PRO**

**KHS<sup>®</sup>**

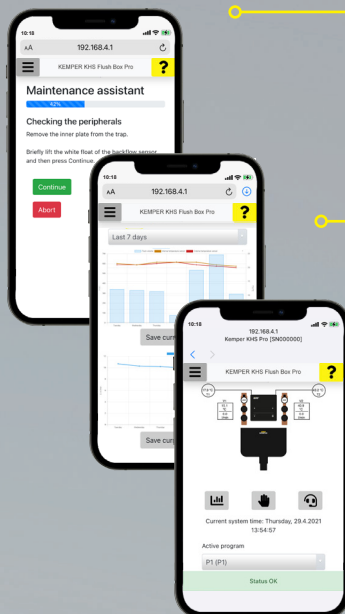
**Hygiene Flush Box  
PRO**





## LA SÉCURITÉ AVANT TOUT. TOUJOURS !

Fiabilité du fonctionnement assurée 24/7 grâce au contrôle permanent de tous les composants.



## DIFFICILE DE FAIRE PLUS SIMPLE !

Assistant numérique à la mise en service et à la maintenance.

## TOUJOURS AU COURANT !

Affichage graphique de toutes les valeurs des capteurs pour une analyse facile grâce à l'historique de rinçage visualisé.

## TOUT EN UN COUP D'ŒIL !

Tous les états de fonctionnement du rinçage hygiénique sont affichés en direct dans l'aperçu.



- // Sept programmes de minuterie pour des stratégies de rinçage adaptées aux bâtiments particulièrement sensibles en termes d'hygiène
- // Régulation du rinçage selon les paramètres intervalle, durée, débit, température et utilisation
- // Utilisation simple et fiable via Wi-Fi (désactivation possible) grâce à une technologie moderne à access point
- // Conformité du fonctionnement contrôlée par l'enregistrement de jusqu'à 100 000 événements
- // Lecture des analyses et compte-rendus via Wi-Fi et USB
- // Possibilité d'interconnecter jusqu'à 60 rinçages hygiéniques





PURE



**NOUS SAVONS QUE VOUS  
N'AVEZ PAS LE TEMPS – CE  
N'EST PAS GRAVE!**

La mise en service prend moins  
d'une minute.

**KHS Hygiene Flush Box PURE**  
Figure 689 03 005  
(un raccordement)  
Figure 689 03 006  
(deux raccordements)

*pour un rinçage périodique programmable dans les petits bâtiments*

# **KHS®** Hygiene Flush Box **PURE**

- // Rinçage périodique
- // Mise en service en moins d'une minute via 4 x PRESS
- // Conformité du fonctionnement contrôlée par l'enregistrement de jusqu'à 100 000 événements (lecture via USB)
- // Identification automatique et contrôle de tous les composants fonctionnels





LITE



**SANS COMMANDE PROPRE À L'APPAREIL?**

Contrôle direct à 100% de tous les composants!

KHS Hygiene Flush Box LITE  
Figure 689 03 009  
(un raccordement)  
Figure 689 03 010  
(deux raccordements)

*pour des bâtiments sensibles en termes d'hygiène*

# KHS® Hygiene Flush Box LITE

- // Aucune logique de régulation intégrée
- // Propre commande pour raccordement direct à l'automatisation du bâtiment / GTB



# Variantes d'installation et de montage

Un rinçage hygiénique pour tous les cas

Le montage des KEMPER Hygiene Flush Box est possible aussi bien en version apparente qu'en version encastrée sans accessoire supplémentaire. Le concept de boîtier innovant permet d'intégrer soit de manière presque invisible toutes les versions du KHS Hygiene Flush Box en l'encastrant dans la structure murale, soit de manière apparente et élégante sur le mur massif.



La technologie des KHS Hygiene Flush Box intégrée est, en plus, si sophistiquée que le confort n'en pâti pas – le renouvellement d'eau contrôlé nécessaire au maintien du fonctionnement conformément à l'usage prévu a lieu «en silence».

## TYPES D'INSTALLATION

### INSTALLATION EN SERIE

// un Hygiene Flush Box par salle d'eau

### INSTALLATION DE DIVISEURS DE DÉBIT

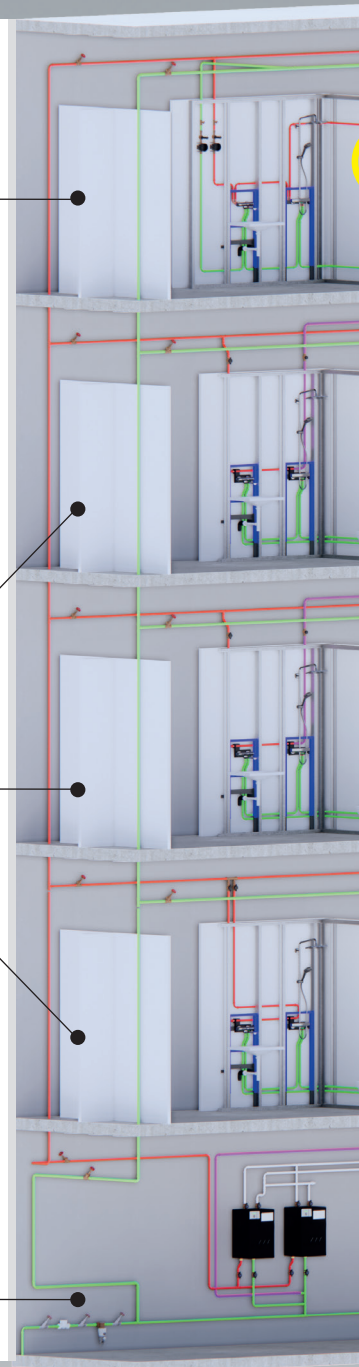
// y compris le consommateur permanent connecté en aval  
// un Hygiene Flush Box centralisé à la cave

// y compris le consommateur permanent connecté en aval  
// un Hygiene Flush Box décentralisé à l'étage

// un Hygiene Flush Box décentralisé à l'étage

### DES ÉLÉMENTS D'ÉQUIPEMENT RAREMENT UTILISÉS

// un Hygiene Flush Box connecté en aval dans l'espace technique





**Un encastrement presque invisible**  
 // intégration dans le carrelage mural



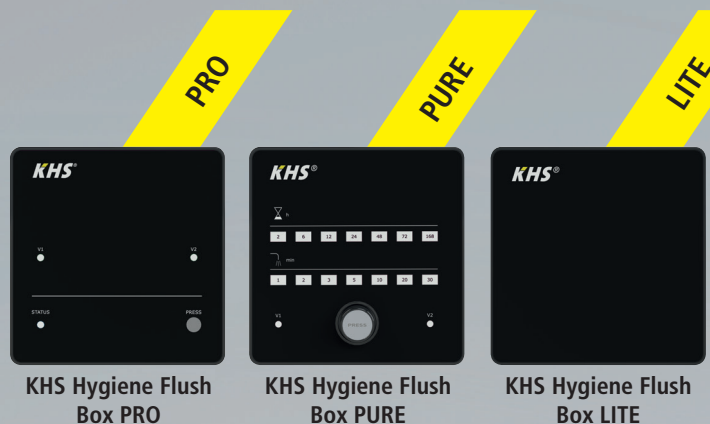
**Un encastrement presque invisible**  
 // intégration dans le placoplâtre de construction à sec



**En apparence de manière élégante**  
 // grâce à une construction compacte  
 // aucun accessoire n'est nécessaire  
 // mise en réseau de plusieurs Hygiene Flush Box en utilisant la mini commande du système KHS MASTER  
 // montage sur le mur massif

# Récapitulatif des rinçages hygiéniques




Les modèles en un coup d'œil



	KHS Hygiene Flush Box PRO	KHS Hygiene Flush Box PURE	KHS Hygiene Flush Box LITE	
Modes de fonctionnement	Programmable selon horaire	✓	✓*	
	Programmable selon intervalle	✓	✓	✓*
	Programmable selon débit	✓		✓*
	Programmable selon température	✓		✓*
	Programmable selon utilisation	✓		✓*
Commande	Commande via Wi-Fi (désactivation possible) par technologie moderne à access point	✓		
	Commande au régulateur		✓	
	Possibilité de connexion via bus CAN	✓		
	Intégration à GTB (BACnet & Modbus) via le système d'hygiène KHS de KEMPER	✓		
	Commande directe via GTB (24 V/4-20 mA)			✓
	Intégration dans la GTB via E/S numérique	✓		
Équipements	Contact pour les messages d'erreur sans potentiel	✓	✓	✓
	Assistants numériques pour mise en service et maintenance	✓		
	Contrôle automatique du fonctionnement de tous les composants (24/7)	✓		
	Sauvegarde des données (jusqu'à 100 000 événements)	✓	✓	
	Transfert des données via interface USB	✓	✓	
	Transfert des données via Wi-Fi	✓		
Affichage de l'historique des rinçages	✓			

\* en fonction de la logique de rinçage externe

A chaque bâtiment sa solution économique:

	<b>PRO</b>	<b>PURE</b>	<b>LITE</b>
			
	KHS Hygiene Flush Box PRO	KHS Hygiene Flush Box PURE	KHS Hygiene Flush Box LITE
Hôpitaux	✓		✓
Établissements de soins	✓		
Établissements gériatriques	✓		
Habitations	✓	✓	
Foyers	✓	✓	
Hôtels	✓		
Établissements pénitentiaires	✓		✓
Bâtiments d'hébergement (p. ex. militaires)	✓		✓
Établissements scolaires	✓	✓	
Complexes sportifs	✓	✓	
Jardins d'enfants	✓	✓	
Laboratoires	✓		
Bâtiments industriels	✓		✓
Centres commerciaux	✓		✓
Piscines	✓		
Solutions provisoires		✓	

✓ Sans logique de rinçage interne

Homologations :



kiwa





KEMPER Schweiz AG  
Bösch 65  
CH-6331 Hünenberg

Tél. +41 55 2412622  
[schweiz@kemper-group.com](mailto:schweiz@kemper-group.com)  
[www.kemper-group.com](http://www.kemper-group.com)

