



***KHS*<sup>®</sup> HYGIENE  
SPÜLUNG**

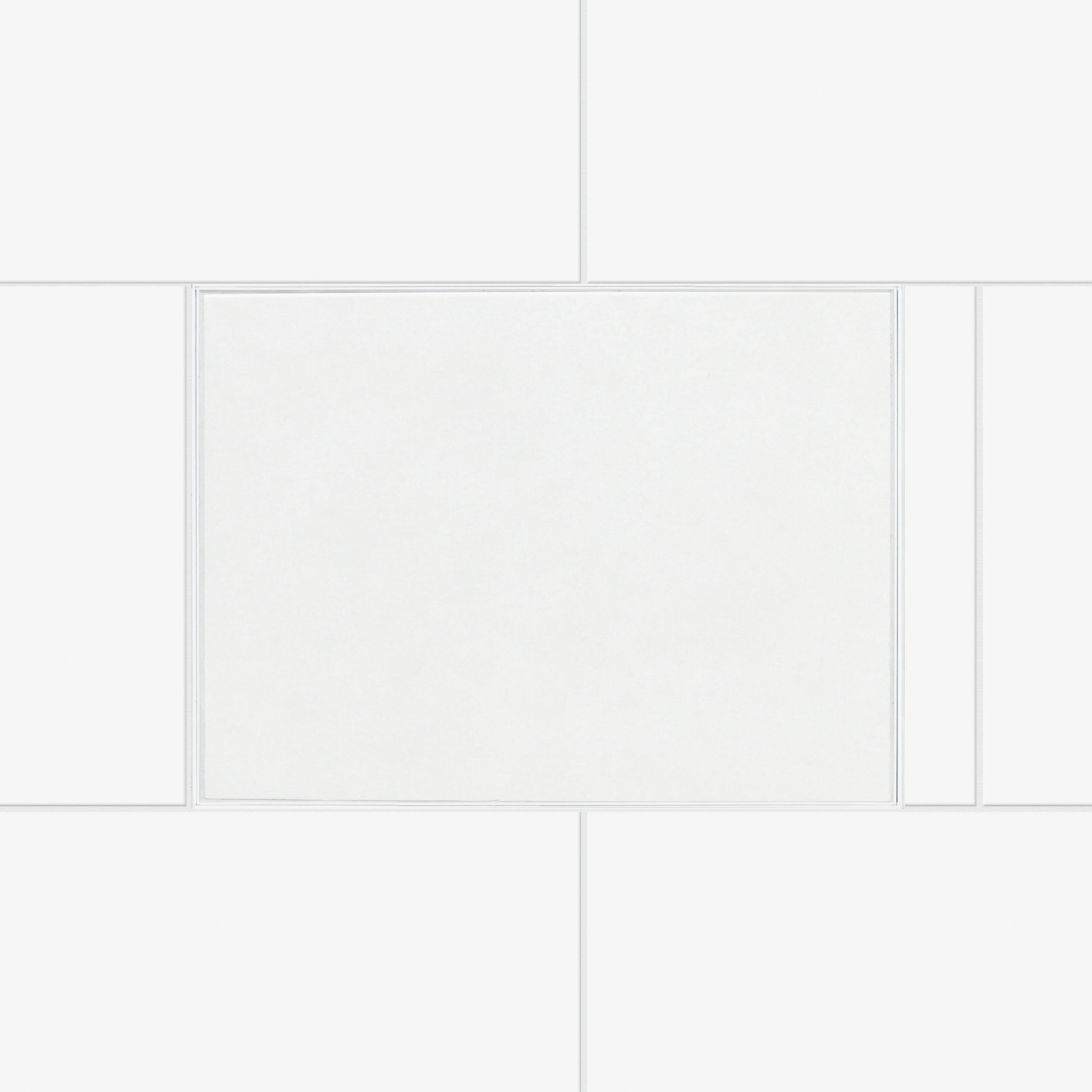


**KEMPER**  
FORTSCHRITT MACHEN

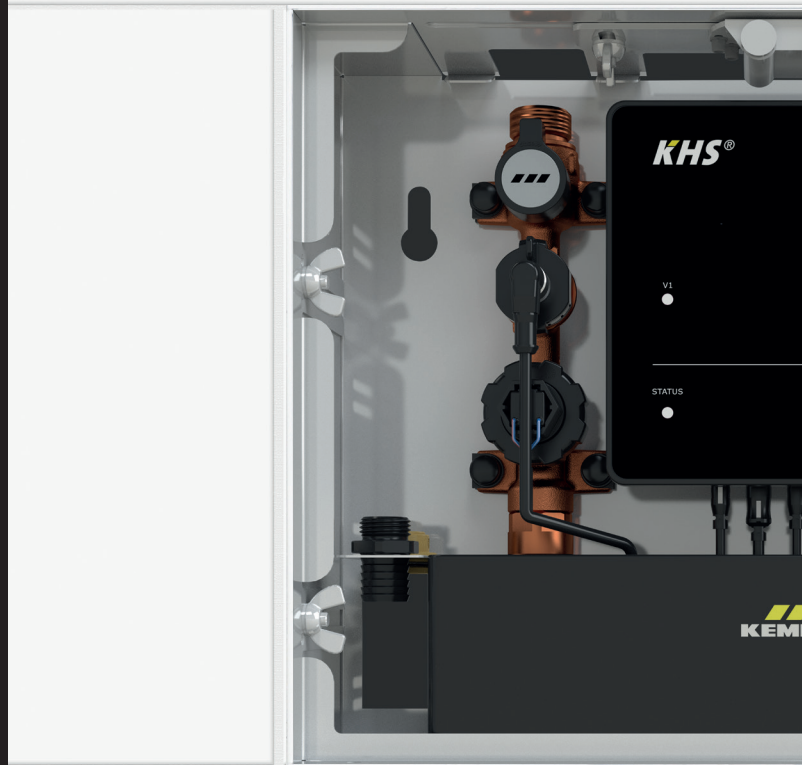


HIER  
VERSTECKT  
SICH EINE  
INNOVATION.

**SCHON  
ENTDECKT?**



WIR  
PRÄSENTIEREN:  
DIE NEUE  
GENERATION  
KHS HYGIENE-  
SPÜLUNGEN.



UNSICHTBAR  
UNTERPUTZ  
ODER ELEGANT  
AUFPUTZ.

**EIN PRODUKT,  
ALL-IN-ONE.**

# Stagnationsvermeidung

Nie war Trinkwasserhygiene so komfortabel

Um die einwandfreie Funktion einer Gebäudeinstallation sicherstellen zu können, muss der Planer die maximale Nutzungssituation berücksichtigen. In der Praxis tritt diese maximale Nutzung jedoch nicht regelmässig ein. Stagnierende Bereiche und eine unzureichende Hygiene sowohl im Trinkwasser-kalt (PWC) als auch im Trinkwasser-warm (PWH) können die Folge sein. Den gleichen Effekt haben Änderungen der Nutzungsart oder des Verhaltens der Gebäudenutzer. Im Laufe eines Gebäudelebens weichen tatsächliche Entnahmehäufigkeiten und -volumina stark von den ursprünglich geplanten Werten ab. Auch hier ist der bestimmungsgemässe Betrieb nicht mehr gewährleistet.

Die KHS Hygienespülungen helfen, den bestimmungsgemässen Betrieb durch kontrollierte „Zwangsentnahmen“ wiederherzustellen. Über die Parameter Zeit, Temperatur und Volumen wird dabei der Wasseraustausch kontrolliert durchgeführt.

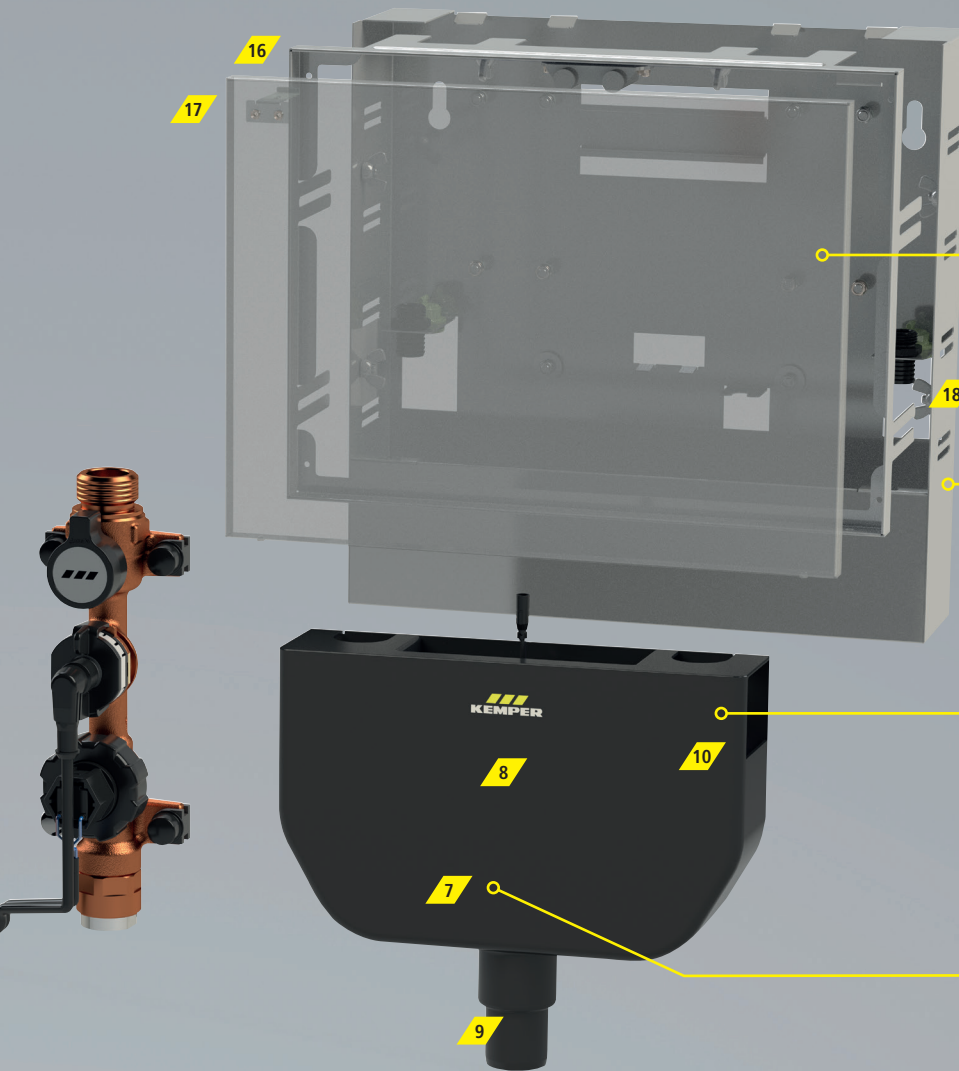
## KEINE GEBÄUDENUTZUNG GLEICHT DER ANDEREN!

Für jedes Gebäude eine wirtschaftlich sinnvolle Variante:  
PRO / PURE / LITE



## KEIN FRUST WEGEN FALSCEM WERKZEUG!

Montage und Wartung werkzeugfrei durchführbar.



## BÄDER SIND SCHÖN – UND DAS SOLL AUCH SO BLEIBEN!

TOP-HIGHLIGHT: Unsichtbare Revisionsöffnung durch innovative Unterputzlösungen!

## EIN GEHÄUSE FÜR ALLE FÄLLE!

Universell für alle Einbausituationen (Auf- und Unterputz).

## FLÜSTERLEISE WASSERWECHSEL!

Trinkwasserhygiene auch in sensiblen Räumen.

## EINFACH LEISTUNGSSTARK!

Hohe Ablaufleistung des integrierten Siphon > 45 Liter/Minute.

- |   |  |    |   |    |  |
|---|--|----|---|----|--|
| 1 | Regler PRO (externe Verbindungen ausnahmslos als Festanschluss im Gehäuse) | 8  | Überlaufüberwachung   | 14 | Magnetventil mit integriertem Feinsieb (TOP-ENTRY)   |
| 2 | Summer für Störmeldungen   | 9  | Flexibilität auch bei der Abflussnennweite (DN 40 und DN 50)              | 15 | Strahlreglerset inkl. Durchflussmengenbegrenzer (variable Durchflussmenge 5, 10, 15 l/min) |
| 3 | Massenspeicher für Ereignisprotokoll (bis zu 100.000 Einträge)             | 10 | Freier Auslauf nach DIN EN 1717   | 16 | (Unterputz-) Einbaurahmen (inkl. Tiefenausgleich)  |
| 4 | potentialfreier Störmeldekontakt   | 11 | Wasserwechselgruppe (Einzel- oder Doppelananschluss)                      | 17 | Wechseldeckel Push-to-open (inkl. Deckelsicherung)   |
| 5 | USB-Schnittstelle für komfortablen Datentransfer                           | 12 | Wartungsabspernung  | 18 | Spülkomponenten für Inbetriebnahmespülung  |
| 6 | LED-Statusanzeige  | 13 | Durchfluss- und Temperaturmessarmatur zur Spülmengenerfassung (TOP-ENTRY) |    |  |
| 7 | leistungsstarker Siphon > 45 Liter/Minute                                  |    |   |    |  |



KHS Hygienespülung PRO  
Figur 689 03 007 (ein Anschluss)  
Figur 689 03 008 (zwei Anschlüsse)

für besonders hygienerelevante Grossobjekte

PRO

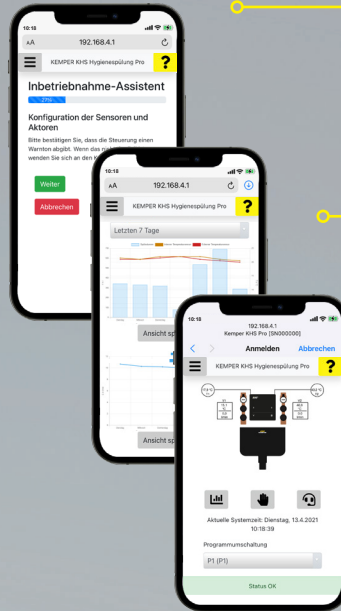
**KHS**<sup>®</sup>  
Hygienespülung  
**PRO**





### SICHERHEIT GEHT VOR. IMMER!

Betriebssicherheit 24/7 durch permanente Überprüfung aller Bauteile.



### EINFACHER GEHT'S NICHT!

Digitaler Inbetriebnahme- und Wartungsassistent.

### WISSEN, WAS LOS IST!

Grafische Darstellung aller Sensorwerte zur einfachen Analyse durch visualisierte Spülhistorie.

### ALLES AUF EINEN BLICK!

Alle Betriebszustände der Hygienespülung werden in der Übersicht live dargestellt.



- // Sieben Timer für individuelle Spülstrategie in besonders hygieneempfindlichen Gebäuden
- // intervall-, zeit-, volumen-, temperatur- und nutzungsgesteuertes Spülen
- // komfortable und sichere Bedienung über WLAN (abschaltbar) mittels moderner Access-Point-Technologie
- // bis zu 100.000 Ereigniseinträge zum Nachweis des bestimmungsgemässen Betriebes
- // Auslesen von Analysen und Protokollen über WLAN und USB
- // Vernetzungen von bis zu 60 Hygienespülungen möglich





PURE



**WIR WISSEN, DASS SIE KEINE  
ZEIT HABEN – MACHT NICHTS!**

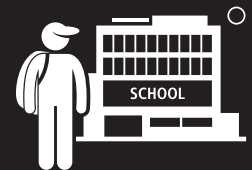
Inbetriebnahme in weniger als  
einer Minute.

KHS Hygienespülung PURE  
Figur 689 03 005  
(ein Anschluss)  
Figur 689 03 006  
(zwei Anschlüsse)

für zeitgesteuerte Intervallspülung in Kleinobjekten

# KHS® Hygienespülung PURE

- // intervallgesteuertes Spülen
- // Inbetriebnahme in weniger als einer Minute über 4 x PRESS
- // bis zu 100.000 Ereigniseinträge zum Nachweis des bestimmungsgemässen Betriebes (Auslesung über USB)
- // automatische Erkennung und Überprüfung aller funktionalen Bauteile





LITE



**GERÄTEEIGENE ANSTEUERUNG  
NICHT GEWÜNSCHT?**

100 % direkte Ansteuerung aller  
Komponenten!

KHS Hygienespülung LITE  
Figur 689 03 009  
(ein Anschluss)  
Figur 689 03 010  
(zwei Anschlüsse)

für sicherheitssensible Objekte

# KHS® Hygienespülung LITE

// keine integrierte Reglerlogik  
// eigene Ansteuerung für Direktanschluss  
an Gebäudeautomatisierung / GLT



# Installations- und Montagevarianten

Eine Hygienespülung für alle Fälle

Die Montage der KEMPER Hygienespülungen ist Auf- wie Unterputz ohne zusätzliches Zubehör möglich. Durch das innovative Gehäusekonzept können alle Varianten der Hygienespülung entweder nahezu unsichtbar in den Wandaufbau Unterputz eingebunden oder elegant auf der Massivwand Aufputz installiert werden.



Zudem ist die dahinter steckende Technik der Hygienespülungen so ausgefeilt, dass der Komfort nicht beeinträchtigt wird – zur Aufrechterhaltung des bestimmungsgemässen Betriebs geschieht der kontrollierte Wasser-austausch „flüsterleise“.

## INSTALLATIONSARTEN

### REIHEN-INSTALLATION

// eine Hygienespülung pro Nasszelle

### STRÖMUNGSTEILER-INSTALLATION

// inkl. nachgeschaltetem Dauerverbraucher

// eine Hygienespülung zentral im Keller

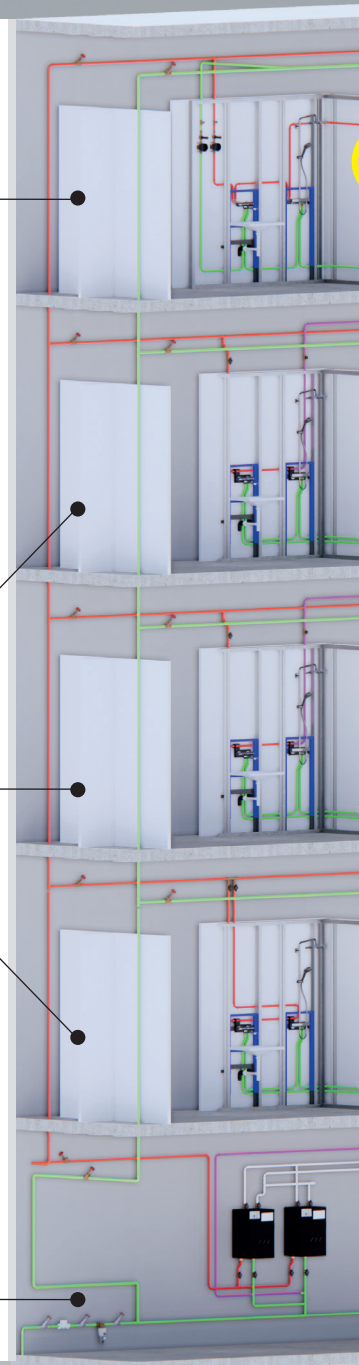
// inkl. nachgeschaltetem Dauerverbraucher

// eine Hygienespülung dezentral auf der Etage

// eine Hygienespülung dezentral auf der Etage

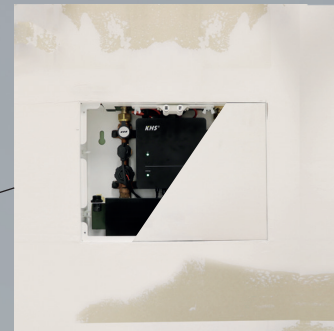
### SELTEN GENUTZTE EINRICHTUNGS- GEGENSTÄNDE

// eine Hygienespülung im Technikbereich nachgeschaltet





**Nahezu unsichtbar Unterputz**  
 // Einbindung im Fließenspiegel



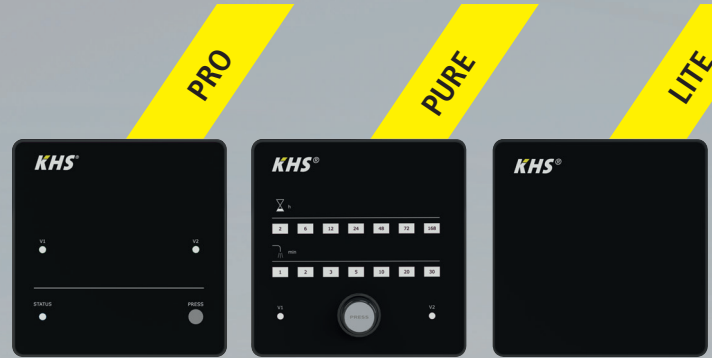
**Nahezu unsichtbar Unterputz**  
 // Einbindung im Trockenbau Gipskarton



**Elegant Aufputz**  
 // durch kompakte Bauweise  
 // kein Zubehör nötig  
 // Vernetzung von mehreren Hygienespülungen  
 mittels KHS MINI-SYSTEMSTEUERUNG MASTER  
 // Montage auf der Massivwand

# Schnellübersicht Hygienespülung

Der Modellvergleich auf einen Blick



KHS Hygienespülung  
PRO

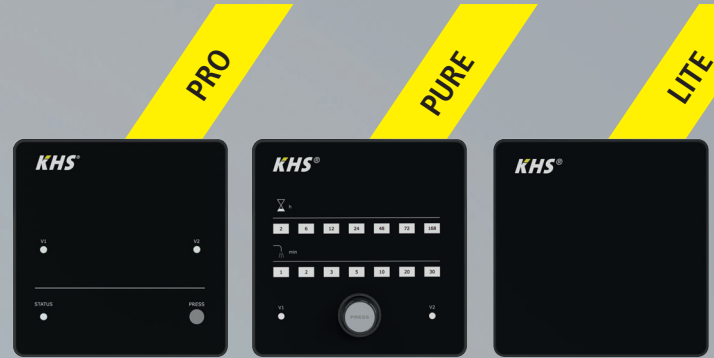
KHS Hygienespülung  
PURE

KHS Hygienespülung  
LITE

	PRO	PURE	LITE	
Betriebsarten	Zeitsteuerung	✓	✓*	
	Intervallsteuerung	✓	✓	✓*
	Volumensteuerung	✓		✓*
	Temperatursteuerung	✓		✓*
	Nutzungsorientierte Steuerung	✓		✓*
Ansteuerung	Bedienung via WLAN (deaktivierbar) mittels Access-Point-Technologie	✓		
	Bedienung am Regler		✓	
	Vernetzung über CAN-Bus möglich	✓		
	Einbindung in GLT (BACnet & Modbus) über KEMPER Hygienesystem KHS	✓		
	direkte Ansteuerung über GLT (24 V/4-20 mA)			✓
	Einbindung in GLT über Digital I/O	✓		
Features	potentialfreier Störmeldekontakt	✓	✓	✓
	digitale Assistenten für Inbetriebnahme und Wartung	✓		
	automatische Funktionsprüfung aller Komponenten (24/7)	✓		
	Datenspeicherung (bis zu 100.000 Ereigniseinträge)	✓	✓	
	Datentransfer via USB-Schnittstelle	✓	✓	
	Datentransfer via WLAN	✓		
visualisierte Spülhistorie	✓			

\* abhängig von externer Spüllogik

Für jedes Gebäude eine wirtschaftlich sinnvolle Variante:



KHS Hygienespülung PRO      KHS Hygienespülung PURE      KHS Hygienespülung LITE

Krankenhäuser	✓		✓
Pflegeeinrichtungen	✓		
Geriatrien	✓		
Wohngebäude	✓	✓	
Wohnheime	✓	✓	
Hotels	✓		
Hafthäuser	✓		✓
Unterkunftsgebäude (z. B. Militär)	✓		✓
Schulen	✓	✓	
Sportstätten	✓	✓	
Kindergärten	✓	✓	
Labore	✓		
Industriegebäude	✓		✓
Kaufhäuser	✓		✓
Schwimmbäder	✓		
Interimslösungen		✓	

✓ ohne interne Spüllogik

Zulassungen:



kiwa





KEMPER Schweiz AG  
Bösch 65  
CH-6331 Hünenberg

Tel. +41 55 2412622  
[schweiz@kemper-group.com](mailto:schweiz@kemper-group.com)  
[www.kemper-group.com](http://www.kemper-group.com)

