

THERMOTRENNER

- // Verhindert warmteoverdracht bij mengkranen
- // Voorkomt hygiënerisico's

Dubbele werking

Warmteoverdracht voorkomen

In circulatiesystemen voorkomt de KEMPER ThermoTrenner ongewenste warmteoverdracht van het warme water op de mengkraan en het aangesloten koude water. De thermische isolatie wordt enerzijds gewaarborgd door gebruik van een warmteafstandselement tussen de aansluiting van het warme tapwater en de geïntegreerde muurplaat.

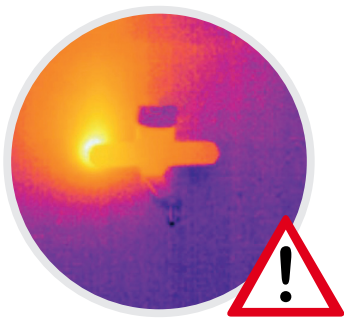
Anderzijds zorgt de plaatsing van de muurplaat onder de aansluiting van het warme tapwater voor een thermische gelaagdheid in het medium – op grond van het verschil in dichtheid zakt het warme water niet in richting van de muurplaat.



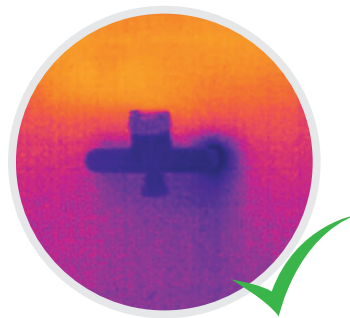
Let op - warmteoverdracht!

Hygiënerisico's bij mengkranen

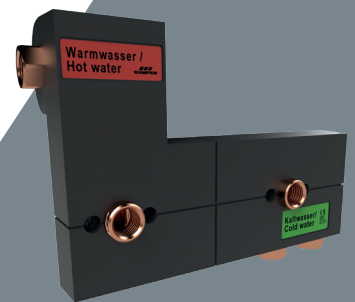
Thermografie van twee mengkranen die op een circulatieleiding zijn aangesloten:



Mengkraan aangesloten via dubbele muurplaten.
(Temperatuur in de koud water muurplaat > 25°C)



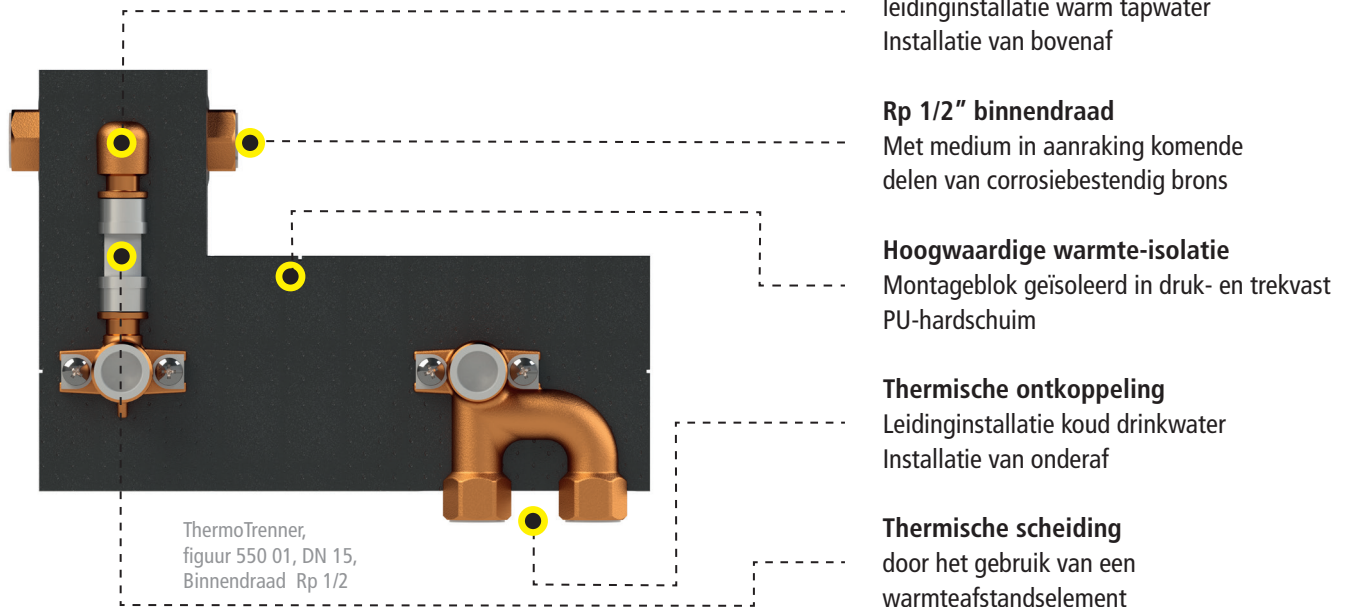
Mengkraan aangesloten via ThermoTrenner.
(Temperatuur in de koud water muurplaat < 25°C)



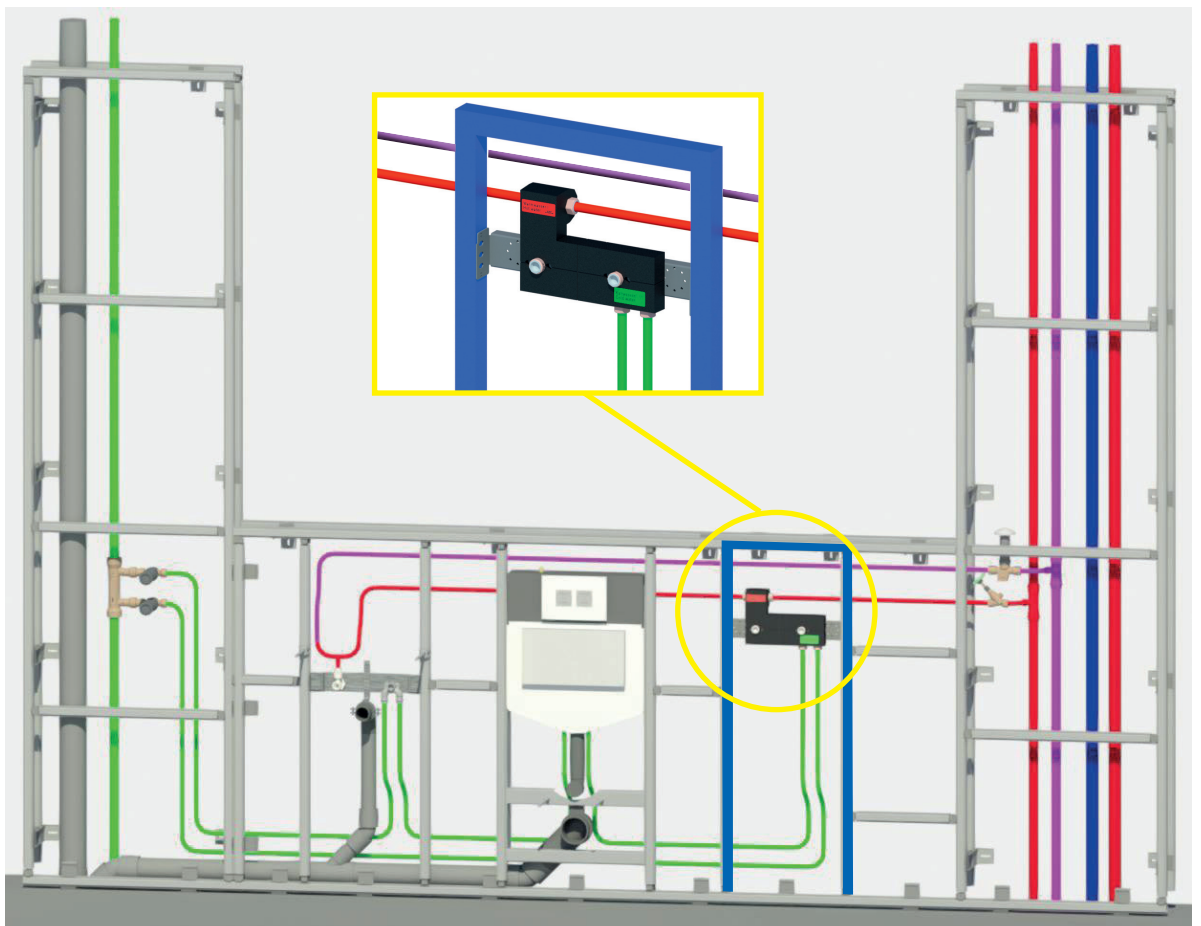
De voordelen in één oogopslag:

- // gegarandeerde temperaturen < 25 °C in de muurplaat van het warme tapwater in een circulatiesituatie
- // 20 % minder kosten ten opzichte van vergelijkbare eigen constructies
- // universele montage op alle gangbare voorwand-systemen en inbouw-situaties mogelijk

ThermoTrenner



Inbouw voorbeeld: ThermoTrenner in een voorwandsysteem



Voorbeeld van een natte cel in een prioritaire instelling.



Kemper Nederland B.V.
Boeingavenue 309C
1119 PD Schiphol-Rijk

Tel. +31 85 0044362
info@kemper-appendages.nl
www.kemper-appendages.nl