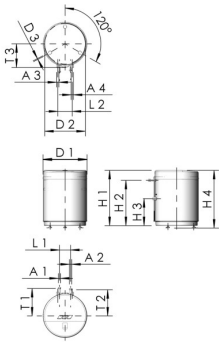




Productkenmerken

- drinkwaterkoeler volgens het doorstroomprincipe met geïntegreerde circulatiepomp
- voor de koeling en verdeling van het koude water tot aan het tappunt in de drinkwaterinstallatie
- watertemperatuur in te stellen tussen 15 °C en 25 °C
- bestaand uit een PWM-geregelde circulatiepomp met roestvrijstalen behuizing en geïntegreerde keerklep
- bestaand uit een PBM-gestuurde bedrijfsmiddelpomp
- diffusiedicht geïsoleerd af fabriek
- benodigde ruimte minder dan 1 m²
- met het medium in contact komende metalen delen van onzinkingsvrij en corrosiebestendig brons, bestand tegen agressief water, rvs en voor drinkwater toegestane kunststoffen
- stille werking
- op de grond staande opstelling
- incl. onderhoudsafsluiters aan de drinkwaterzijde
- geïntegreerd voorraadvat voor het bedrijfsmiddel
- maakt een efficiënt gebruik van de koeler mogelijk
- verbinding naar de koeler hydraulisch gescheiden, integratie van alle koelers mogelijk
- compacte constructie
- materiaal warmtewisselaar rvs 1.4401
- elektronische regelunit voor een hoge regelkwaliteit in het gebruik
- incl. sensor Pt1000
- elektrische verbinding van de actuatoren en sensoren met de regelunit al voorgemonteerd af fabriek
- Contact voor oplaadverzoek
- Contact voor storingsmelding
- Datalogger en gateway voor verbinding met het gebouwbeheersysteem
- slaat alle analyseerbare parameters op en dient als interfaceapparaat voor het GBS/GA via Modbus TCP/IP
- Gegevensopslag op meegeleverde micro SD-kaart
- Leesbare en schrijfbaar gegevenspunten zijn beschikbaar via ethernet met het Modbus TCP/IP-protocol.
- Levenslange opslagcapaciteit dankzij grote SD-kaart van 4 GB
- LAN RJ45 10/100 MBit/s Ethernet
- onderhoud en ingebruikname van de installatie op aanvraag, vervangt variant 610 01 000



Technische gegevens

- druktrap PN 10 aan drinkwaterzijde en PN 6 aan koelmiddelzijde
- min. omgevingstemperatuur 0 °C
- max. omgevingstemperatuur 50 °C
- max. koelvermogen 6,4 kW
- voedingsspanning 230 V AC
- elektrisch opgenomen vermogen 185,5 W

Bestelnr.	max. debiet circulatiepomp drinkwater (m ³ /h)	max. opvoerhoogte circulatiepomp drinkwater (m)	volume bedrijfsmiddelen (l)	Vermogen (kW)	A1	A2	A3	A4	D1 (mm)	D2 (mm)
6100100200	2	10	100	6,4	G 1	G 1	Rp 1	Rp 1	640	590

Bestelnr.	D3 (mm)	H1 (mm)	H2 (mm)	H3 (mm)	H4 (mm)	L1 (mm)	L2 (mm)	T1 (mm)	T2 (mm)	T3 (mm)	Gewicht (kg)
6100100200	13	805	660	392,5	840	161	210	400	381	345	70,00

Accessoires

- KHS CoolFlow Koudwaterbereider, figuur 618 01

Reserveonderdelen

- Pomp koelmiddel voor KHS CoolFlow koudwaterkoeler, figuur 612 01
- Circulatiepomp drinkwater voor KHS CoolFlow koudwaterkoeler, figuur 612 02 001
- Circulatiepomp drinkwater voor KHS CoolFlow koudwaterkoeler, figuur 612 02 002
- Regelaar voor KHS CoolFlow koudwaterkoeler, figuur 612 03
- Warmtewisselaar voor KHS CoolFlow koudwaterkoeler, figuur 612 04
- Skymantel voor KHS CoolFlow koudwaterkoeler, figuur 612 07
- Deksel voor KHS CoolFlow koudwaterkoeler, figuur 612 08
- Datalogger en gateway voor KHS-koelmachines, figuur 611 00