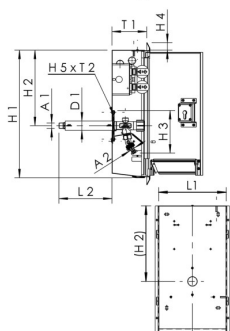




Productkenmerken

- voorzien van:
 - vorstbestendige buitenkraan
 - stopcontactcombinatie 2 x 230 V met aardlekschakelaar
- in gesloten toestand metalen delen die met het medium in contact komen van ontzinkingsvrij en corrosiebestendig brons, bestand tegen agressief water
- afsluitbaar, van rvs, oppervlak gepolijst
- als unit voor de centrale levering van stroom en water
- frame met deur met steekslot en sleutel
- aanpasbaar en vervangbaar slot
- ter plekke aanpasbaar aan CH-KABA-slotuitvoering
- deur met geïntegreerde klep voor slang-/kabelaansluiting voor veiligheid ook tijdens het gebruik
- onderhoudsvrije EPDM-spindelafdichting
- kegel met binnenliggende keerklep
- te verlengen
- met beluchter voor automatisch leeglopen
- geïntegreerde keerklep en beluchter als beveiligingscombinatie HD
- buitendraad
- bedieningsgreep met blauw markeerplaatje
- vrij van dode ruimtes
- incl. slangaansluiting voor gangbare slangen
- Slot met gestandaardiseerd sleutelnummer op aanvraag, andere apparatuur op aanvraag



Normen en certificaten

- kraan met DVGW-certificaat
- kraan met ÖVGW-certificaat
- kraan met SVGW-certificaat
- kraan met KIWA-certificaat
- kraan met BELGAQUA-certificaat
- volgens normen van het Duits federaal milieuagentschap
- geluidsarm volgens NEN/NBN EN ISO 3822 klasse 1
- NEN/NBN EN 15096 familie H, type B / NEN/NBN EN 1717 / NEN/NBN EN 13959

Technische gegevens

- druktrap PN 16
- beschermingsklasse IP44

Bestelnr.	DN	A1	A2	D1 (mm)	H1 (mm)	H2 (mm)	H3 (mm)	H4 (mm)	H5 (mm)	L1 (mm)	L2 (mm)	T1 (mm)	T2 (mm)	flow bij 0,05 MPa (l/s)	flow bij 0,1 MPa (l/s)	flow bij 0,15 MPa (l/s)
2100401500	15	R 1/2	G 3/4	35	477,5	282,5	160	28	114	252,5	198	121,5	56	0,4	0,67	0,8

Bestelnr.	Gewicht (kg)
2100401500	11,52

Reserveonderdelen

- Bedieningsknop, figuur 590 03 001
- slothouder TRESOR, figuur 210 98 001
- Slot voor wandkasten TRESOR, figuur 210 99 002
- TRESOR-slot met uniform sleutelnummer, figuur 210 99 003
- TRESOR spatplaat, figuur E2120 210 03
- Slangaansluiting voor wandkasten TRESOR, figuur G3101 210 07