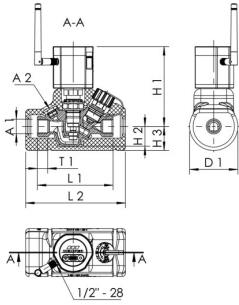


Productkenmerken

- Automatische digitale inregelafsluiter voor hydraulische balans van stijg- en verdiepingsverdeellicingen
- Voor de thermo-elektronische zelfregelende hydraulische balans en communicatie via draadloze servomotor als draadloze module
- Met onafhankelijke energieopwekking door middel van energy-harvesting
- Communicatie van de servomotor (draadloze module) via radio (LPWAN) met radio-antenne inbegrepen
- Servomotor met geïntegreerde led-statusindicatie
- USB-C-aansluiting voor alternatieve externe voedingsspanning
- In combinatie met de KEMPER PRO WaterManager, figuur 111 01 001: Vrij instelbaar regelbereik (30 - 70 °C), registratie van de systeemtemperaturen, analyse van de werking en ondersteuning voor thermische desinfectie
- met het medium in contact komende metalen delen van onzinkingsvrij en corrosiebestendig brons, bestand tegen agressief water
- met afsluiterfunctie en ingang voor thermometer of sensor
- PTFE-afdichting zitting
- Elektronische regelunit
- binnendraad
- Met afsluitstop
- vrij van dode ruimtes
- met afsluitfunctie
- incl. isolatieschaal van geschuimd polyethyleen met gesloten cellen
- Leverbaar vanaf 2e kwartaal 2026



Technische gegevens

- druktrap PN 16
- max. bedrijfstemperatuur 90 °C

Bestelnr.	DN	A1	A2	D1 (mm)	H1 (mm)	H2 (mm)	H3 (mm)	L1 (mm)	L2 (mm)	T1 (mm)	Gewicht (kg)
1440001500	15	Rp 1/2	G 1/4	70	116,5	28,5	35	110	145	15	0,89

Accessoires

- Monsternamekraan van brons, figuur 187 00
- Aftapper van brons/kunststof, figuur J7109 173 00
- PRO Watermanager, met LPWAN, figuur 111 01 001

Reserveonderdelen

- Isolatieschaal voor MULTI-THERM afsluiter, figuur 471 11
- Zendermodel PRO, figuur 144 01 000
- Zenderbovendeel PRO, figuur 144 02 001
- Afdek kap voor afsluiter MULTI-THERM, figuur Z0100 140 00 001
- Afsluitstop, figuur J8101 173 00