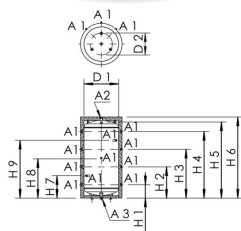




caratteristiche del prodotto

- in esecuzione speciale per il collegamento supplementare di elementi riscaldanti elettrici
- serbatoio di accumulo riscaldamento coibentato
- per conservare acqua di riscaldamento riscaldata
- deflettore per carico a bassa turbolenza
- il serbatoio di accumulo dispone di 8 attacchi laterali, 1 attacco superiore e 3 attacchi aggiuntivi, disposti lateralmente per l'uso di elementi riscaldanti elettrici
- filettatura interna
- la lunghezza massima possibile delle cartucce di riscaldamento corrisponde alla dimensione di installazione D1



norme e certificazioni

- classe di resistenza al fuoco B1 secondo DIN 4102

Dati tecnici

- Livello di pressione PN 6
- temperatura d'esercizio max. 95 °C
- conducibilità termica 0,0316 W/mK

Ordine n.	dimensioni da inclinato	Volume mezzo di esercizio	A1	A2	D1 (mm)	D2 (mm)	H1 (mm)	H2 (mm)	H3 (mm)	H4 (mm)	H5 (mm)	H6 (mm)	H7 (mm)	H8 (mm)	H9 (mm)	T1 (mm)
9650050000	1700	500	Rp 1 1/2	Rp 1 1/4	650	450	277	627	977	1327	1618	1670	452	802	1152	100
9650100000	2260	1000	Rp 1 1/2	Rp 1 1/2	790	700	301	821	1331	1851	2168	2220	561	1076	1591	100

Ordine n.	classe di efficienza energetica	perdite di mantenimento di calore	Peso (kg)
9650050000	B	75	144,00
9650100000	C	110	214,00

Accessori

- set di collegamento PLUS per KTS ThermoTank, in caso di utilizzo di una valvola di commutazione a 3 vie, Figura 955 05
- set di collegamento per KTS ThermoTank, in caso di utilizzo senza valvola di commutazione a 3 vie, Figura 955 06