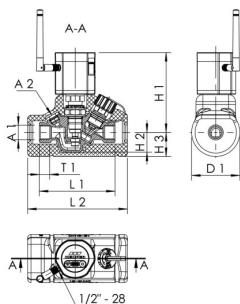


caratteristiche del prodotto

- Valvola di regolazione digitale automatica del ricircolo per il bilanciamento idronico delle tubazioni di distribuzione di colonne e pavimenti
- per il bilanciamento idronico termoelettronico autoregolato e la comunicazione tramite attuatore wireless come modulo radio
- con generazione di energia indipendente attraverso la raccolta di energia
- Comunicazione dell'attuatore (modulo radio) via radio (LPWAN) con antenna radio in dotazione
- Attuatore con display di stato a LED integrato
- Porta USB-C per alimentazione esterna alternativa
- in combinazione con il KEMPER PRO WaterManager, figura 111 01 001: Campo di regolazione liberamente regolabile (30-70 °C), registrazione delle temperature del sistema, analisi del funzionamento e supporto alla disinfezione termica.
- parti metalliche bagnate in bronzo rosso non soggetto a dezincificazione e resistente alla corrosione, resistenti all'acqua aggressiva
- unità di chiusura con alloggiamento di termometro e sensore
- guarnizione della sede in PTFE
- Unità di controllo elettronico
- filettatura interna
- con tappo di chiusura
- senza spazi morti
- con funzione di chiusura
- incl. guscio isolante in polietilene espanso a celle chiuse
- disponibile dal 2° trimestre 2026



Dati tecnici

- Livello di pressione PN 16
- temperatura d'esercizio max. 90 °C

Ordine n.	DN	A1	A2	D1 (mm)	H1 (mm)	H2 (mm)	H3 (mm)	L1 (mm)	L2 (mm)	T1 (mm)	Peso (kg)
1440001500	15	Rp 1/2	G 1/4	70	116,5	28,5	35	110	145	15	0,89

Accessori

- Valvola di scarico in bronzo/plastica, Figura J7109 173 00
- Valvola di campionamento in bronzo rosso, Figura 187 00
- PRO WaterManager, con LPWAN, Figura 111 01 001

Pezzi di ricambio

- Guscio isolante per valvole MULTI-THERM, Figura 471 11
- Modulo radio PRO, Figura 144 01 000
- Radio top PRO, Figura 144 02 001
- Tappo per il gruppo di intercettazione MULTI-THERM valvola di regolazione della circolazione automatica, Figura Z0100 140 00 001