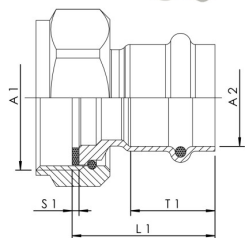


Caractéristique du produit

- pièces métalliques en contact avec le fluide en acier inoxydable
- avec un raccord-écrou pour un filetage de raccordement à joint plat y compris joint EPDM
- raccord à sertir pour tube en acier inoxydable Viega SANPRESS INOX
- raccord vissé en laiton, nickelé



Normes et homologations

- selon les critères d'évaluation pour les métaux du Ministère fédéral allemand de l'environnement
- DIN EN 1213
- ÚA-Reg.-Nr. R-15.2.3-21-17049, WIEN-ZERT

Numéro de commande	DN	A1	A2 (mm)	L1 (mm)	S1 (mm)	T1 (mm)	Poids (kg)
4767001500	15	G 3/4	15	34	2	21	0,06
4767001800	15	G 3/4	18	35	2	21,5	0,07
4767002000	20	G 1	22	39	2	24	0,10
4767002500	25	G 1 1/4	28	42	2	24,5	0,15
4767003200	32	G 1 1/2	35	44	2	22,5	0,19
4767004000	40	G 1 3/4	42	58	2	31	0,30
4767005000	50	G 2 3/8	54	64	2	39	0,52

Pièce de rechange

- Boîte d'étanchéité, Figure 476 99 001
- Joint de vissage en EPDM, Figure C3100 476 07