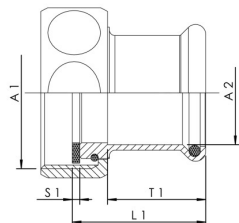


Caractéristique du produit

- en bronze siliceux ou en bronze
- avec un raccord-écrou pour un filetage de raccordement à joint plat y compris joint EPDM
- raccord à sertir pour SANHA et NiroSan



Normes et homologations

- selon les critères d'évaluation pour les métaux du Ministère fédéral allemand de l'environnement
- DIN EN 1213

Numéro de commande	DN	A1	A2 (mm)	L1 (mm)	S1 (mm)	T1 (mm)	Poids (kg)
4763501500	15	G 3/4	15	26	2	18	0,06
4763501800	15	G 3/4	18	28	2	20	0,08
4763502000	20	G 1	22	33	2	24	0,10
4763502500	25	G 1 1/4	28	36	2	26,5	0,15
4763503200	32	G 1 1/2	35	41	2	32	0,18
4763504000	40	G 1 3/4	42	48	2	37,5	0,27
4763505000	50	G 2 3/8	54	54	2	42,5	0,43

Pièce de rechange

- Boîte d'étanchéité, Figure 476 99 001
- Joint de vissage en EPDM, Figure C3100 476 07