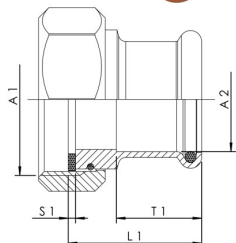


Caractéristique du produit

- pièces métalliques en contact avec le fluide en bronze résistante à la dézincification et à la corrosion, résistant à l'eau agressive
- avec un raccord-écrou pour un filetage de raccordement à joint plat y compris joint EPDM
- raccord à sertir pour Geberit MAPRESS pour tube en cuivre et en acier inoxydable



Normes et homologations

- selon les critères d'évaluation pour les métaux du Ministère fédéral allemand de l'environnement
- DIN EN 1213
- ÚA-Reg.-Nr. R-15.2.3-21-17048, WIEN-ZERT

| Numéro de commande | DN | A1 | A2 (mm) | L1 (mm) | S1 (mm) | T1 (mm) | Poids (kg) |
|--------------------|----|---------|---------|---------|---------|---------|------------|
| 4762201500 | 15 | G 3/4 | 15 | 31 | 2 | 20 | 0,08 |
| 4762201800 | 15 | G 3/4 | 18 | 31 | 2 | 20 | 0,08 |
| 4762202000 | 20 | G 1 | 22 | 32 | 2 | 21 | 0,11 |
| 4762202500 | 25 | G 1 1/4 | 28 | 36 | 2 | 23 | 0,18 |
| 4762203200 | 32 | G 1 1/2 | 35 | 39 | 2 | 26 | 0,22 |
| 4762204000 | 40 | G 1 3/4 | 42 | 43 | 2 | 30 | 0,26 |
| 4762205000 | 50 | G 2 3/8 | 54 | 50 | 3 | 35 | 0,47 |

Pièce de rechange

- Boîte d'étanchéité, Figure 476 99 001
- Joint de vissage en EPDM, Figure C3100 476 07