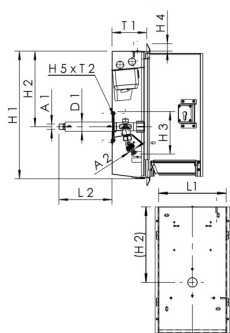




### Caractéristique du produit

- Equipement:
  - robinet extérieur résistant au gel
  - combinaison prise 2 x 230 V avec dispositif de protection FI CH



### Normes et homologations

- robinet avec homologation DVGW
- robinet avec homologation ÖVGW
- robinet avec homologation SSIGE
- robinet avec homologation KIWA
- robinet avec homologation BELGAQUA
- selon les critères d'évaluation pour KTW du Ministère fédéral allemand de l'environnement
- selon les critères d'évaluation pour les métaux du Ministère fédéral allemand de l'environnement
- DIN EN 15096 gamme H, type B / DIN EN 1717 / DIN EN 13959

### Données techniques

- niveau de pression PN 16
- degré de protection IP55

Numéro de commande	DN	A1	A2	D1 (mm)	H1 (mm)	H2 (mm)	H3 (mm)	H4 (mm)	H5 (mm)	L1 (mm)	L2 (mm)	T1 (mm)	T2 (mm)	Poids (kg)
21404015CH	15	R 1/2	G 3/4	35	477,5	282,5	160	28	114	252,5	198	121,5	56	12,34

### Pièce de rechange

- Cap d'exploitation, Figure 590 03 001
- Serrure de porte pour armoire murale TRESOR, Figure 210 99 002
- Serrure de porte TRESOR avec numéro de clé uniforme, Figure 210 99 003
- Plaque de montage TRESOR pour prises de courant, Figure E2120 210 03