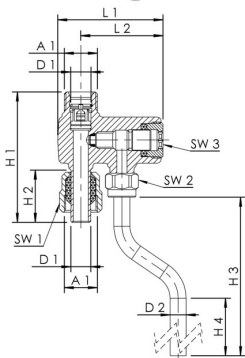




Caractéristique du produit

- pour le prélèvement d'échantillons d'eau potable, détermination des paramètres microbiologiques selon l'ordonnance sur l'eau potable
- pour le rééquipement simple à la sortie du robinet d'équerre
- convient aux robinets d'équerre avec conduite de raccordement de départ 10 mm en direction du robinet de prélèvement
- coude de décharge en acier inoxydable orientable et stérilisable à la flamme
- soupape entièrement chromée
- joint de siège en PTFE
- entrée tube 10 x 1,25, sortie G 3/8 fil. ext., avec raccord de serrage conique en laiton à compensation de longueur et résistant à la dilatation
- avec clapet anti-retour intégré côté sortie du type EB selon la norme DIN EN 1717
- verrouillable avec la clé à six pans creux SW 5
- en laiton, surface chromée
- sans espace mort
- clé à six pans creux incl.



Normes et homologations

- homologation DVGW
- selon les critères d'évaluation pour KTW du Ministère fédéral allemand de l'environnement
- selon les critères d'évaluation pour les métaux du Ministère fédéral allemand de l'environnement
- UBA BWGL Metalle & DVGW W 551-8

Données techniques

- niveau de pression PN 10
- température de service max. 90 °C

Numéro de commande	DN	A1	D1 (mm)	D2 (mm)	H1 (mm)	H2 (mm)	H3 (mm)	H4 (mm)	L1 (mm)	L2 (mm)	SW1 (mm)	SW2 (mm)	SW3	Poids (kg)
1880101000	10	G 3/8	10	8	65	26	161	110,5	52,5	41	19	15	5	0,30