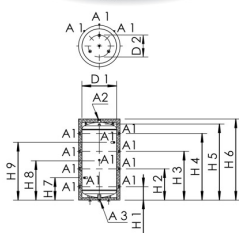




Produktmerkmale

- in Sonderausführung zum zusätzlichen Anschluss von Elektro-Heizstäben
- gedämmter Heizungspufferspeicher
- zur Bevorratung von erwärmtem Heizungswasser
- Leitblech zur turbulenzarmen Beladung
- Speicher verfügt über 8 seitliche Anschlüsse, 1 oberen Anschluss sowie 3 zusätzliche, seitlich angeordnete Anschlüsse für den Einsatz von Elektro-Heizstäben
- Innengewinde
- Die maximal mögliche Länge der Heizpatronen entspricht dem Einbaumaß D1



Normen und Zulassungen

- Baustoffklasse B1 nach DIN 4102

Technische Daten

- Druckstufe PN 6
- max. Betriebstemperatur 95 °C
- Wärmeleitfähigkeit 0,0316 W/mK

Bestellnr.	Kippmaß (mm)	Volumen Betriebsmittel (l)	A1	A2	D1 (mm)	D2 (mm)	H1 (mm)	H2 (mm)	H3 (mm)	H4 (mm)	H5 (mm)	H6 (mm)	H7 (mm)	H8 (mm)
9650050000	1700	500	Rp 1 1/2	Rp 1 1/4	650	450	277	627	977	1327	1618	1670	452	802
9650100000	2260	1000	Rp 1 1/2	Rp 1 1/2	790	700	301	821	1331	1851	2168	2220	561	1076

Bestellnr.	H9 (mm)	T1 (mm)	Energieeffizienzklasse	Warmhalteverluste (W)	kg
9650050000	1152	100	B	75	144,00
9650100000	1591	100	C	110	214,00

Zubehör

- Anschluss-Set PLUS für KTS ThermoTank, bei Einsatz eines 3-Wege-Umschaltventils, Figur 955 05
- Anschluss-Set für KTS ThermoTank, bei Einsatz ohne 3-Wege-Umschaltventil, Figur 955 06

Ersatzteile

- Füße für KTS ThermoTanks, Figur 950 04 001/002