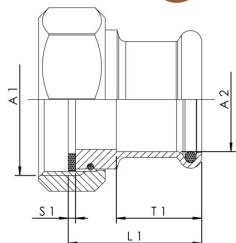


### Produktmerkmale

- mediumberührte Metallteile aus entzinkungsfreiem und korrosionsbeständigem Rotguss, beständig gegen aggressives Wasser
- mit Überwurfmutter für flachdichtendes Anschlussgewinde inkl. EPDM-Dichtung
- Pressanschluss für Geberit MAPRESS Kupfer- und Edelstahlrohr



### Normen und Zulassungen

- nach UBA BWGL Metalle
- DIN EN 1213
- ÜA-Reg.-Nr. R-15.2.3-21-17048, WIEN-ZERT

| Bestellnr. | DN | A1      | A2<br>(mm) | L1<br>(mm) | S1<br>(mm) | T1<br>(mm) | kg   |
|------------|----|---------|------------|------------|------------|------------|------|
| 4762201500 | 15 | G 3/4   | 15         | 31         | 2          | 20         | 0,08 |
| 4762201800 | 15 | G 3/4   | 18         | 31         | 2          | 20         | 0,08 |
| 4762202000 | 20 | G 1     | 22         | 32         | 2          | 21         | 0,11 |
| 4762202500 | 25 | G 1 1/4 | 28         | 36         | 2          | 23         | 0,18 |
| 4762203200 | 32 | G 1 1/2 | 35         | 39         | 2          | 26         | 0,22 |
| 4762204000 | 40 | G 1 3/4 | 42         | 43         | 2          | 30         | 0,26 |
| 4762205000 | 50 | G 2 3/8 | 54         | 50         | 3          | 35         | 0,47 |

### Ersatzteile

- Dichtungs-Box, Figur 476 99 001
- Verschraubungsdichtung aus EPDM, Figur C3100 476 07