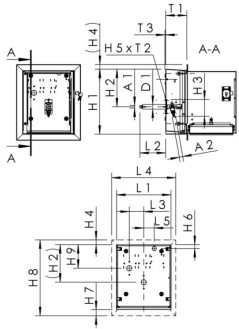




Produktmerkmale

- Ausstattung:
 - Frostsichere Außenarmatur
- komplett aus Edelstahl V4A (1.4404)
- Oberfläche geschliffen (K320)
- KEMPER TRESOR erfüllt Schutzart IP 45
- Tür mit integrierter Klappdurchführung für Schlauch- bzw. Kabelanschluss zur Sicherheit auch während des Gebrauchs
- Verriegelungsschutz der Klappendurchführen vor Vandalismus
- als Versorgungsstation für Wasser und Strom
- mit integrierte Restwasserableitung
- Blendrahmen mit Tür mit Profil-Schließzylinder als Steckschloss inkl. Bartschlüsseln
- Funktionsrahmen für Anbringung bauseiter Abdichtmittel
- umrüst- und austauschbar auf eine bestehende Schließanlage
- Schloss mit einheitlicher Schlüsselnummer auf Anfrage, weitere Ausstattungen auf Anfrage
- im geschlossenen Zustand mediumberührte Metallteile aus entzinkungsfreiem und korrosionsbeständigem Rotguss, beständig gegen aggressives Wasser
- als Versorgungseinheit zur Wasserversorgung
- wartungsfreie EPDM-Spindelabdichtung
- Kegel mit innenliegender RV-Feder
- bauseits beliebig verlängerbar
- mit Funktionsbelüfter zur automatischen Entleerung
- integrierter RV und Rohrbelüfter als Sicherungskombination HD
- Rohraußengewinde
- tottraumfrei
- inkl. Schlauchkupplung für gängige Stecksysteme
- Steckdosenkombination Typ F
- lieferbar ab Juni 2026



Normen und Zulassungen

- Armatur mit DVGW-Zulassung
- Armatur mit ÖVGW-Zulassung
- Armatur mit SVGW-Zulassung
- Armatur mit KIWA-Zulassung
- Armatur mit BELGAQUA-Zulassung
- nach UBA KTW BWGL
- nach UBA BWGL Metalle
- Schallschutzzulassung nach DIN EN ISO 3822 Klasse 1
- DIN EN 15096 Familie H, Typ B / DIN EN 1717 / nach DIN EN 61439: RDF 0,98, InA 63A / DIN EN 13959

Technische Daten

- Schaltgeräte-Modul mit 4x Schuko 16A 2p+E 230V und 1x CEE-Steckdose 32A 5p 400V

Bestellnr.	DN	A1	A2	D1 (mm)	H1 (mm)	H2 (mm)	H3 (mm)	H4 (mm)	H5 (mm)	H6 (mm)	H7 (mm)	H8 (mm)	H9 (mm)	L1 (mm)	L2 (mm)	L3 (mm)	L4 (mm)	L5 (mm)	T1 (mm)
2170701500	15	R 1/2	G 3/4	35	500	289	130,5	36	114	30	47	583	182	417	198	111	492	80,5	163

Bestellnr.	T3 (mm)	Durchfluss bei 0,05 MPa (l/s)	Durchfluss bei 0,1 MPa (l/s)	Durchfluss bei 0,15 MPa (l/s)	Gewicht (kg)
2170701500	5	0,4	0,67	0,8	0,00

Ersatzteile

- Türschloss für Wandschränke TRESOR, Figur 210 99 002
- TRESOR Türschloss mit einheitlicher Schlüsselnummer, Figur 210 99 003