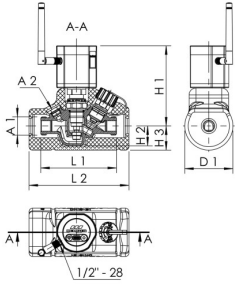




Produktmerkmale

- automatisches digitales Zirkulations-Regulierventil für den hydraulischen Abgleich von Steig- und Stockwerksverteilungen
- zum thermoelektronischen selbstregelnden, hydraulischen Abgleich und Kommunikation über kabellosen Stellantrieb als Funkmodul
- mit eigenständiger Energieerzeugung durch Energy-Harvesting
- Kommunikation des Stellantriebs (Funkmodul) via Funk (LPWAN) mit inklusiver Funkantenne
- Stellantrieb mit integrierter LED-Statusanzeige
- USB-C-Anschluss für alternative externe Spannungsversorgung
- in Kombination mit dem KEMPER PRO WaterManager, Figur 111 01 001: Frei einstellbarer Regelbereich (30 - 70 °C), Aufzeichnung der Systemtemperaturen, Analyse des Betriebs und Unterstützung von einer thermischen Desinfektion
- medienberührte Metallteile aus entzinkungsfreiem und korrosionsbeständigem Rotguss, beständig gegen aggressives Wasser
- Absperrfunktion mit Thermometer- und Fühlereaufnahme
- PTFE-Sitzdichtung
- elektronische Reguliereinheit
- Außengewinde für flachdichtende Verschraubungen
- mit Verschlussstopfen
- tottraumfrei
- mit Absperrfunktion
- inkl. Dämmschale aus geschlossenzelligem geschäumten Polyethylen
- lieferbar ab 2. Quartal 2026



Technische Daten

- Druckstufe PN 16
- max. Betriebstemperatur 90 °C

Bestellnr.	DN	A1	A2	D1 (mm)	H1 (mm)	H2 (mm)	H3 (mm)	L1 (mm)	L2 (mm)	Gewicht (kg)
1440G01500	15	G 3/4	G 1/4	70	116,5	28,5	35	110	145	0,87

Zubehör

- Probenahmeventil aus Rotguss, Figur 187 00
- Entleerventil aus Rotguss/Kunststoff, Figur J7109 173 00
- Lötverschraubung aus Rotguss, Figur 476 04
- Innengewinde-Verschraubung aus Rotguss, Figur 476 06
- Innengewinde-Verschraubung aus Rotguss, mit Entleerung, Figur 476 07
- PRO WaterManager, mit LPWAN, Figur 111 01 001
- Außengewinde-Verschraubung aus Rotguss, Figur 476 08
- Universalverschraubung zum Löten und Pressen, Figur 476 14
- Pressverschraubung System Geberit MAPRESS Edelstahl und Kupfer, Figur 476 22
- Pressverschraubung System Viega SANPRESS und PROFIPRESS, Figur 476 30
- Pressverschraubung System SANHA und NIROSAN, Figur 476 35
- Pressverschraubung System Geberit MEPLA, Figur 476 40
- Pressverschraubung System Geberit MAPRESS Edelstahl, Figur 476 20
- Pressverschraubung System Viega SANPRESS INOX, Figur 476 70
- Doppel-Verschraubung mit beidseitiger Überwurfmutter, Figur 101 06

Ersatzteile

- Dämmschale für MULTI-THERM Ventile, Figur 471 11
- Funkmodul PRO, Figur 144 01 000
- Funkoberteil PRO, Figur 144 02 001
- Kappe für Absperreinheit MULTI-THERM automatisches Zirkulations-Regulierventil, Figur Z0100 140 00 001
- Verschlussstopfen, Figur J8101 173 00