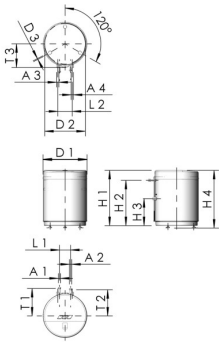




Produktmerkmale

- als Durchfluss-Trinkwasserkühler zur Kühlung von Trinkwasser mit integrierter Zirkulationspumpe
- zur Kühlung und Verteilung des Kaltwassers bis an die Entnahmestelle in der Trinkwasserinstallation
- Einstellbereich PWC-Temperatur 15 °C bis 25 °C
- bestehend aus PWM geregelter Zirkulationspumpe mit Edelstahlgehäuse und integriertem Rückflussverhinderer
- bestehend aus PWM geregelter Betriebsmittelpumpe
- werksseitig diffusionsdicht gedämmt
- Platzbedarf kleiner 1 m²
- medienberührte Metallteile aus entzinkungsfreiem und korrosionsbeständigem Rotguss, beständig gegen aggressives Wasser, Edelstahl und trinkwasserzugelassenen Kunststoffen
- geräuscharmer Betrieb
- bodenstehende Aufstellung
- inkl. trinkwasserseitige Wartungsabsperungen
- integrierter Betriebsmittelpufferspeicher
- ermöglicht einen effizienten Betrieb des Kaltwassererzeugers
- Verbindung zum Kaltwassererzeuger hydraulisch getrennt, Einbindung aller Kaltwassererzeuger möglich
- kompakte Bauweise
- Werkstoff Plattenwärmeübertrager Edelstahl 1.4401/1.4404
- elektronische Reglereinheit für hohe Regelgüte im Betrieb
- inkl. Messelement Pt1000
- elektrische Verbindung der Aktoren und Sensoren mit der Reglereinheit bereits werksseitig vormontiert
- Kontakt für Nachladeanforderung
- Störmeldekontakt
- Datenlogger und Gateway zur Anbindung an die Gebäudeleittechnik
- speichert alle auswertbaren Parameter und dient als Schnittstellengerät für die GLT/GA via Modbus TCP/IP
- Daten Speicherung auf mitgelieferter Mikro-SD Karte
- auslesbare und beschreibbare Datenpunkte werden über Ethernet via Modbus TCP/IP Protokoll zur Verfügung gestellt
- lebenslange Speicherkapazität durch grosse 4GB SD-Karte
- LAN RJ45 10/100 MBit/s Ethernet
- Wartung und Inbetriebnahme der Anlage auf Anfrage, ersetzt Variante 610 01 000



Normen und Zulassungen

- Kunststoffteile mit KTW- und W 270-Zulassung
- nach UBA-Bewertungsgrundlage
- ÜA-Reg.-Nr. R-15.2.3-21-17048, WIEN-ZERT

Technische Daten

- Druckstufe PN 10 Trinkwasserseite und PN 6 Betriebsmittelseite
- min. Umgebungstemperatur 0 °C
- max. Umgebungstemperatur 50 °C
- max. Kühlleistung 6,4 kW
- Spannungsversorgung 230 V AC
- elektrische Leistungsaufnahme 185,5 W

Bestellnr.	max. Fördermenge Zirkulationspumpe Trinkwasser (m ³ /h)	max. Förderhöhe Zirkulationspumpe Trinkwasser (m)	Volumen Betriebsmittel (l)	Leistung (kW)	A1	A2	A3	A4	D1 (mm)
6100100200	2	10	100	6,4	G 1	G 1	Rp 1	Rp 1	640

Bestellnr.	D2 (mm)	D3 (mm)	H1 (mm)	H2 (mm)	H3 (mm)	H4 (mm)	L1 (mm)	L2 (mm)	T1 (mm)	T2 (mm)	T3 (mm)	Gewicht (kg)
6100100200	590	13	805	660	392,5	840	161	210	400	381	345	70,00

Zubehör

- KHS CoolFlow Kaltwasser-Erzeuger, Figur 618 01

Ersatzteile

- Pumpe Betriebsmittel für KHS CoolFlow Kaltwasserkühler, Figur 612 01
- Zirkulationspumpe Trinkwasser für KHS CoolFlow Kaltwasserkühler, Figur 612 02 001
- Zirkulationspumpe Trinkwasser für KHS CoolFlow Kaltwasserkühler, Figur 612 02 002
- Regler für KHS CoolFlow Kaltwasserkühler, Figur 612 03
- Plattenwärmeübertrager für KHS CoolFlow Kaltwasserkühler, Figur 612 04
- Skymantel für KHS CoolFlow Kaltwasserkühler, Figur 612 07
- Abdeckhaube für KHS CoolFlow Kaltwasserkühler, Figur 612 08
- Datenlogger und Gateway für KHS Kaltwasserkühler, Figur 611 00