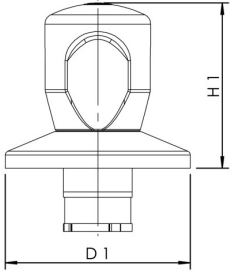




Produktmerkmale

- passend für Ventil-Baureihen UP-PLUS, UP-VAV und Absperr-WZ-Baureihe CLASSIC
- verchromter Bediengriff aus ABS-Kunststoff
- verchromte Schubrosette
- mit Klemmeinheit zur Befestigung im Kunststoffschacht der Unterputzventile
- inkl. rotem und blauem Signierplättchen
- für UP-VAV Vollstrom-Absperrventile bitte DN 25 wählen



Bestellnr.	für DN	D1 (mm)	H1 (mm)	Durchmesser Schaft innen	Gewinde	Gewicht (kg)
5900001500	15-20	70	63	26	M 21 x 1,25	0,19
5900002500	25-32	70	63	35	M 33 x 1,5	0,20