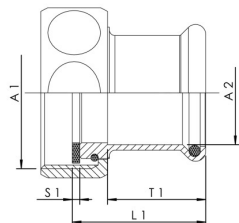


Produktmerkmale

- aus Siliziumbronze oder Rotguss
- mit Überwurfmutter für flachdichtendes Anschlussgewinde inkl. EPDM-Dichtung
- Pressanschluss für SANHA und NiroSan



Normen und Zulassungen

- nach UBA-Bewertungsgrundlage
- DIN EN 1213

| Bestellnr. | DN | A1 | A2 (mm) | L1 (mm) | S1 (mm) | T1 (mm) | Gewicht (kg) |
|------------|----|---------|---------|---------|---------|---------|--------------|
| 4763501500 | 15 | G 3/4 | 15 | 26 | 2 | 18 | 0,06 |
| 4763501800 | 15 | G 3/4 | 18 | 28 | 2 | 20 | 0,08 |
| 4763502000 | 20 | G 1 | 22 | 33 | 2 | 24 | 0,10 |
| 4763502500 | 25 | G 1 1/4 | 28 | 36 | 2 | 26,5 | 0,15 |
| 4763503200 | 32 | G 1 1/2 | 35 | 41 | 2 | 32 | 0,18 |
| 4763504000 | 40 | G 1 3/4 | 42 | 48 | 2 | 37,5 | 0,27 |
| 4763505000 | 50 | G 2 3/8 | 54 | 54 | 2 | 42,5 | 0,43 |

Ersatzteile

- Dichtungs-Box, Figur 476 99 001
- Verschraubungsdichtung aus EPDM, Figur C3100 476 07