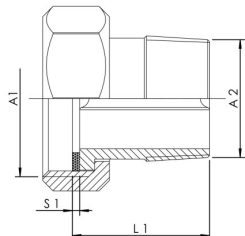


### Produktmerkmale

- mediumberührte Metallteile aus entzinkungsfreiem und korrosionsbeständigem Rotguss, beständig gegen aggressives Wasser
- mit Überwurfmutter für flachdichtendes Anschlussgewinde inkl. EPDM-Dichtung



### Normen und Zulassungen

- nach UBA-Bewertungsgrundlage
- DIN EN 1213
- ÜA-Reg.-Nr. R-15.2.3-21-17048, WIEN-ZERT

Bestellnr.	DN	A1	A2	L1 (mm)	S1 (mm)	Gewicht (kg)
4760801500	15	G 3/4	R 1/2	29,5	2	0,08
4760802000	20	G 1	R 3/4	33	2	0,12
4760802500	25	G 1 1/4	R 1	37	2	0,18
4760803200	32	G 1 1/2	R 1 1/4	41	2	0,22
4760804000	40	G 1 3/4	R 1 1/2	42	2	0,31
4760805000	50	G 2 3/8	R 2	53	3	0,54
4760806500	65	G 3	R 2 1/2	63	3	0,86
4760808000	80	G 3 1/2	R 3	68	3	1,29

### Ersatzteile

- Dichtungs-Box, Figur 476 99 001
- Verschraubungsdichtung aus EPDM, Figur C3100 476 07