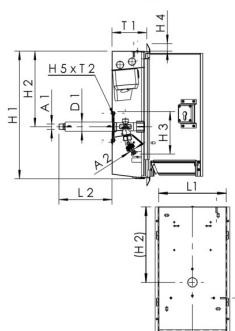




Produktmerkmale

- Ausstattung:
 - Frostsichere Aussenarmatur
 - Steckdosenkombination 2 x 230 V mit FI-Schutzvorrichtung CH



Normen und Zulassungen

- Armatur mit DVGW-Zulassung
- Armatur mit ÖVGW-Zulassung
- Armatur mit SVGW-Zulassung
- Armatur mit KIWA-Zulassung
- Armatur mit BELGAQUA-Zulassung
- Kunststoffteile mit KTW- und W 270-Zulassung
- nach UBA-Bewertungsgrundlage
- DIN EN 15096 Familie H, Typ B / DIN EN 1717 / DIN EN 13959

Technische Daten

- Druckstufe PN 16
- Schutzart IP55

Bestellnr.	DN	A1	A2	D1 (mm)	H1 (mm)	H2 (mm)	H3 (mm)	H4 (mm)	H5 (mm)	L1 (mm)	L2 (mm)	T1 (mm)	T2 (mm)	kg
21404015CH	15	R 1/2	G 3/4	35	477,5	282,5	160	28	114	252,5	198	121,5	56	12,34

Ersatzteile

- Bedienkappe, Figur 590 03 001
- Türschloss für Wandschränke TRESOR, Figur 210 99 002
- TRESOR Türschloss mit einheitlicher Schlüsselnummer, Figur 210 99 003
- TRESOR Montageblech für Steckdosen, Figur E2120 210 03