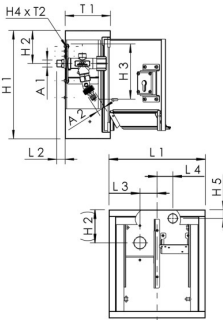




Produktmerkmale

- Ausstattung:
 - Geräteanschlussventil
 - Steckdose 230 V CH-Typ 13
- bauseits umrüstbar auf CH-KABA-Schlossausführung
- im geschlossenen Zustand mediuemberührte Metallteile aus entzinkungsfreiem und korrosionsbeständigem Rotguss, beständig gegen aggressives Wasser
- verschliessbar, aus Edelstahl, Oberfläche geschliffen
- als Versorgungseinheit zur zentralen Strom- und Wasserversorgung
- mit Schuko-Aufbausteckdose
- Blendrahmen mit Tür mit Profil-Schliesszylinder als Steckschloss inkl. Bartschlüsseln
- umrüst- und austauschbar auf eine bestehende Schliessanlage
- Tür mit integrierter Klappdurchführung für Schlauch- bzw. Kabelanschluss zur Sicherheit auch während des Gebrauchs
- wartungsfreie EPDM-Spindelabdichtung
- Kegel mit innenliegender RV-Feder
- bauseits beliebig verlängerbar
- integrierter RV und Rohrbelüfter als Sicherungskombination HD
- Rohraussengewinde
- Betätigungsgriff mit blauem Signierplättchen
- tottraumfrei
- inkl. Schlauchkupplung für gängige Stecksysteme
- Schloss mit einheitlicher Schlüsselnummer auf Anfrage, weitere Ausstattungen auf Anfrage



Normen und Zulassungen

- Armatur mit DVGW-Zulassung
- Armatur mit ÖVGW-Zulassung
- Armatur mit SVGW-Zulassung
- Armatur mit KIWA-Zulassung
- Kunststoffteile mit KTW- und W 270-Zulassung
- nach UBA-Bewertungsgrundlage
- Schallschutzzulassung nach DIN EN ISO 3822 Klasse 1
- DIN EN 15096 Familie H, Typ B / DIN EN 1717 / DIN EN 13959

Technische Daten

- Druckstufe PN 16
- Schutzart IP44

Bestellnr.	DN	A1	A2	H1 (mm)	H2 (mm)	H3 (mm)	H4 (mm)	H5 (mm)	L1 (mm)	L2 (mm)	L3 (mm)	L4 (mm)	T1 (mm)	T2 (mm)	Durchfluss bei 0,05 MPa (l/s)	Durchfluss bei 0,1 MPa (l/s)
21209015CH	15	R 1/2	G 3/4	315	96	160	114	25	280	25	50	45,5	132	56	0,4	0,67

Bestellnr.	Durchfluss bei 0,15 MPa (l/s)	Gewicht (kg)
21209015CH	0,8	7,41

Ersatzteile

- Bedienkappe, Figur 590 03 001
- Türschloss für Wandschränke TRESOR, Figur 210 99 002
- TRESOR Türschloss mit einheitlicher Schlüsselnummer, Figur 210 99 003