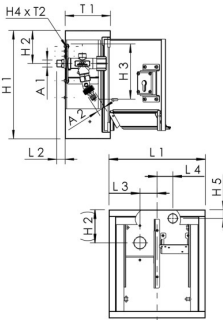




Produktmerkmale

- Ausstattung:
 - Geräteanschlussventil
 - keine Steckdose
- im geschlossenen Zustand medienberührte Metallteile aus entzinkungsfreiem und korrosionsbeständigem Rotguss, beständig gegen aggressives Wasser
- verschliessbar, aus Edelstahl, Oberfläche geschliffen
- als Versorgungseinheit zur zentralen Wasserversorgung
- Blendrahmen mit Tür mit Profil-Schliesszylinder als Steckschloss inkl. Bartschlüsseln
- umrüst- und austauschbar auf eine bestehende Schliessanlage
- bauseits umrüstbar auf CH-KABA-Schlossausführung
- Tür mit integrierter Klappdurchführung für Schlauch- bzw. Kabelanschluss zur Sicherheit auch während des Gebrauchs
- wartungsfreie EPDM-Spindelabdichtung
- Kegel mit innenliegender RV-Feder
- bauseits beliebig verlängerbar
- integrierter RV und Rohrbelüfter als Sicherungskombination HD
- Rohraussengewinde
- Betätigungsgriff mit blauem Signierplättchen
- tottraumfrei
- inkl. Schlauchkupplung für gängige Stecksysteme
- Schloss mit einheitlicher Schlüsselnummer auf Anfrage, weitere Ausstattungen auf Anfrage



Normen und Zulassungen

- Armatur mit DVGW-Zulassung
- Armatur mit ÖVGW-Zulassung
- Armatur mit SVGW-Zulassung
- Armatur mit KIWA-Zulassung
- Kunststoffteile mit KTW- und W 270-Zulassung
- nach UBA-Bewertungsgrundlage
- Schallschutzzulassung nach DIN EN ISO 3822 Klasse 1
- DIN EN 15096 Familie H, Typ B / DIN EN 1717 / DIN EN 13959

Technische Daten

- Druckstufe PN 16

Bestellnr.	DN	A1	A2	H1 (mm)	H2 (mm)	H3 (mm)	H4 (mm)	H5 (mm)	L1 (mm)	L2 (mm)	L3 (mm)	L4 (mm)	T1 (mm)	T2 (mm)	Durchfluss bei 0,05 MPa (l/s)	Durchfluss bei 0,1 MPa (l/s)
2120801500	15	R 1/2	G 3/4	315	96	160	114	25	280	25	50	45,5	132	56	0,4	0,67

Bestellnr.	Durchfluss bei 0,15 MPa (l/s)	Gewicht (kg)
2120801500	0,8	7,20

Ersatzteile

- Schlosshalter TRESOR, Figur 210 98 001
- Bedienkappe, Figur 590 03 001
- Türschloss für Wandschränke TRESOR, Figur 210 99 002
- TRESOR Türschloss mit einheitlicher Schlüsselnummer, Figur 210 99 003
- Schlauchverschraubung für Wandschränke TRESOR, Figur G3101 210 07