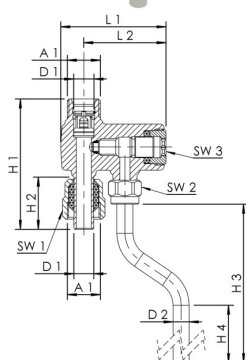




Produktmerkmale

- zur Probenahme von Trinkwasser, Bestimmung mikrobiologischer Parameter nach TrinkwV
- zum einfachen Nachrüsten am Ausgang des Eckventils
- passend für Eckventile mit abgehender Anschlussleitung 10 mm in Richtung Entnahmearmatur
- abflammbarer und drehbarer Edelstahl-Auslaufbogen
- Ventil komplett verchromt
- PTFE-Sitzdichtung
- Eingang 10 x 1,25 Rohr, Ausgang G 3/8 AG mit zugfester Messing-Konus-Quetschverschraubung mit Längenausgleich
- mit integriertem ausgangsseitigem Rückflussverhinderer Typ EB nach DIN EN 1717
- absperrrbar mit Innensechskantschlüssel SW 5
- aus Messing, Oberfläche verchromt
- totraumfrei
- inkl. Innensechskantschlüssel



Normen und Zulassungen

- DVGW-Zulassung
- Kunststoffteile mit KTW- und W 270-Zulassung
- nach UBA-Bewertungsgrundlage
- UBA BWGL Metalle + DVGW W 551-8

Technische Daten

- Druckstufe PN 10
- max. Betriebstemperatur 90 °C

Bestellnr.	DN	A1	D1 (mm)	D2 (mm)	H1 (mm)	H2 (mm)	H3 (mm)	H4 (mm)	L1 (mm)	L2 (mm)	SW1 (mm)	SW2 (mm)	SW3	kg
1880101000	10	G 3/8	10	8	65	26	161	110,5	52,5	41	19	15	5	0,30