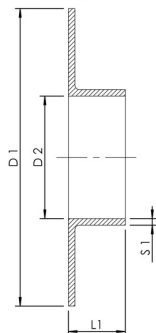


### Produktegenskaber

- passer til løs flange
- i ren kobber



### Tekniske data

- Tryktrin PN 10
- Maks. driftstemperatur 200 °C

Ordrenr.	DN	A1 (mm)	D1 (mm)	D2 (mm)	L1 (mm)	S1 (mm)	Vægt (kg)
4250001500	15	15	45	15	9	1,5	0,03
4250001800	15	18	45	18	9	1,5	0,03
4250002000	20	22	58	22	10,5	1,5	0,05
4250002500	25	28	68	28	13	1,5	0,07
4250003200	32	35	78	35	15	1,5	0,09
4250004000	40	42	88	42	15	2	0,10
4250005000	50	54	102	54	17	2	0,16
4250007600	65	76	122	76	21	2	0,19
4250008900	80	89	138	89	23	2	0,23
4250010800	100	108	158	108	19	2,5	0,40
4250013300	125	133	188	133	22	3	0,62