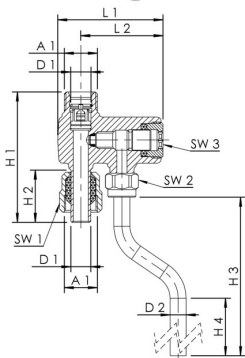




Produktegenskaber

- til prøveudtagning af drikkevand, identifikation af mikrobiologiske parametre iht. de tyske drikkevandregler (TrinkwV)
- til nem eftermontering på hjørneventilens udgang
- Passer til hjørneventil er med afgående tilslutningsledning 10 mm i retning af udløbsarmaturet
- Drejelig udløbsbøjning i rustfrit stål, kan flammerenses
- Ventil, fuldstændig forkromet
- PTFE-sædepakning
- Indgang 10 x 1,25 rør, udgang G 3/8 AG med trækfast messing-konus-presforskruning med længdeudligning
- med integreret returløbsstop type EB iht. DS/EN 1717 på udløbssiden
- kan afspærres med indvendig sekskantnøgle størrelse 5
- i messing, overflade forkromet
- Intet dødrum
- inkl. indvendig sekskantnøgle



Standarder og godkendelser

- DVGW-godkendelse
- ifølge UBA KTW BWGL
- ifølge UBA BWGL Metal
- UBA BWGL Metalle & DVGW W 551-8

Tekniske data

- Tryktrin PN 10
- Maks. driftstemperatur 90 °C

Ordrenr.	DN	A1	D1 (mm)	D2 (mm)	H1 (mm)	H2 (mm)	H3 (mm)	H4 (mm)	L1 (mm)	L2 (mm)	Str. 1 (mm)	Str. 2 (mm)	Str. 3 (mm)	Vægt (kg)
1880101000	10	G 3/8	10	8	65	26	161	110,5	52,5	41	19	15	5	0,30

Reserve dele

- Udløbsbøjning prøveudtagningsventil til hjørneventil, Figur 188 99 002