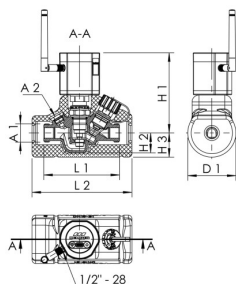


Produktegenskaber

- automatisk digital strengreguleringsventil til hydraulisk balancering af stigrør og etagefordelingsrør
- til termisk selvregulerende hydraulisk balancering og kommunikation via trådløs servomotor som radiomodul
- med uafhængig energiproduktion ved hjælp af Energy-Harvesting
- Kommunikation med servomotor (radiomodul) via radio (LPWAN) med radioantenne inkluderet
- Servomotor med integreret LED-statusvisning
- USB-C-port til alternativ ekstern spændingsforsyning
- i kombination med KEMPER PRO WaterManager, Figur 111 01 001: Frit justerbart Reguleringsområde (30 - 70 °C), registrering af systemtemperaturerne, analyse af drift og støtte til termisk desinfektion
- Medieberørte metaldele i afzinkningsfrit og korrosionsbestandigt rødgods, modstandsdygtige over for aggressivt vand
- Afspærringsenhed med termometer- og følertilslutning
- PTFE-sædepakning
- elektronisk styreenhed
- Udvendigt gevind til fladtætnende forskruninger
- med tætningsprop
- Intet dødrum
- med spærrefunktion
- inkl. isoleringskappe fremstillet af lukket-celleskum polyetylen
- kan leveres fra 2. kvartal 2026



Tekniske data

- Trykklasse PN 16
- Maks. driftstemperatur 90 °C

Ordrenr.	DN	A1	A2	D1 (mm)	H1 (mm)	H2 (mm)	H3 (mm)	L1 (mm)	L2 (mm)	Vægt (kg)
1440G01500	15	G 3/4	G 1/4	70	116,5	28,5	35	110	145	0,87

Tilbehør

- Loddeforskruning i rødgods, Figur 476 04
- Prøveudtagningsventil i rødgods, Figur 187 00
- Aftapningsventil i rødgods/kunststof, Figur J7109 173 00
- Forskruninger med indvendigt gevind i rødgods, Figur 476 06
- Forskruninger med indvendigt gevind i rødgods, med aftapningsventil, Figur 476 07
- PRO WaterManager, med LPWAN, Figur 111 01 001
- Forskruninger med udvendigt gevind i rødgods, Figur 476 08
- Universalforskruning til lodning og presning, Figur 476 14
- Presforskruning system Geberit MAPRESS rustfrit stål og kobber, Figur 476 22
- Presforskruning system Viega SANPRESS og PROFIPRESS, Figur 476 30
- Presforskruning system SANHA og NIROSAN, Figur 476 35
- Presforskruning system Geberit MEPLA, Figur 476 40
- Presforskruning system Geberit MAPRESS rustfrit stål, Figur 476 20
- Presforskruning system Viega SANPRESS INOX, Figur 476 70
- Forskruning med omløbermøtrik i begge ender, Figur 101 06

Reserve dele

- Isoleringsskappe til MULTI-THERM ventiler, Figur 471 11
- PRO radiomodul, Figur 144 01 000
- PRO-ventiltop med radiomodul, Figur 144 02 001
- Hætte til afspærringsenhed for MULTI-THERM termostatisk reguleringsventil, Figur Z0100 140 00 001
- Sekskantsprop, Figur J8101 173 00