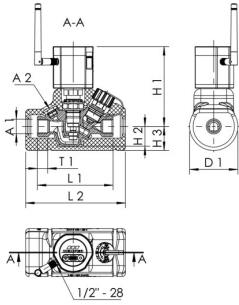


Produktegenskaber

- automatisk digital strengreguleringsventil til hydraulisk balancering af stigrør og etagefordelingsrør
- til termisk selvregulerende hydraulisk balancering og kommunikation via trådløs servomotor som radiomodul
- med uafhængig energiproduktion ved hjælp af Energy-Harvesting
- Kommunikation med servomotor (radiomodul) via radio (LPWAN) med radioantenne inkluderet
- Servomotor med integreret LED-statusvisning
- USB-C-port til alternativ ekstern spændingsforsyning
- i kombination med KEMPER PRO WaterManager, Figur 111 01 001: Frit justerbart Reguleringsområde (30 - 70 °C), registrering af systemtemperaturerne, analyse af drift og støtte til termisk desinfektion
- Medieberørte metaldele i afzinkningsfrit og korrosionsbestandigt rødgods, modstandsdygtige over for aggressivt vand
- Afspærringsenhed med termometer- og følertilslutning
- PTFE-sædepakning
- elektronisk styreenhed
- Indvendigt gevind
- med tætningsprop
- Intet dødrum
- med spærrefunktion
- inkl. isoleringskappe fremstillet af lukket-celleskum polyetylen
- kan leveres fra 2. kvartal 2026



Tekniske data

- Trykklasse PN 16
- Maks. driftstemperatur 90 °C

Ordrenr.	DN	A1	A2	D1 (mm)	H1 (mm)	H2 (mm)	H3 (mm)	L1 (mm)	L2 (mm)	T1 (mm)	Vægt (kg)
1440001500	15	Rp 1/2	G 1/4	70	116,5	28,5	35	110	145	15	0,89

Tilbehør

- Aftapningsventil i rødgods/kunststof, Figur J7109 173 00
- Prøveudtagningsventil i rødgods, Figur 187 00
- PRO WaterManager, med LPWAN, Figur 111 01 001

Reserve dele

- Isoleringskappe til MULTI-THERM ventiler, Figur 471 11
- PRO radiomodul, Figur 144 01 000
- PRO-ventiltop med radiomodul, Figur 144 02 001
- Hætte til afspærringsenhed for MULTI-THERM termostatisk reguleringsventil, Figur Z0100 140 00 001
- Sekskantsprop, Figur J8101 173 00