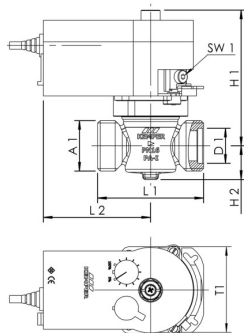


Atributy výrobku

- elektrické uzavírací zařízení kombinovatelné se systémem proplachu
- velmi nízké tlakové ztráty
- kovové díly smáčené médiem jsou z ušlechtilé oceli a červeného bronzu
- servopohon jako 2bodové řízení s elektronickou detekcí koncové polohy a vypnutím motoru
- otočné o 90°
- provoz bez tlakových rážů
- snadná údržba v zabudovaném stavu
- bezúdržbový hnací mechanismus
- Pro napojení na stávající systémové řízení KHS Mini
- se samostředícím osovým adaptérem a pevnou přírubou k montáži na ventil
- vnější závit pro šroubení s plochým těsněním
- vyjímatelný vnitřní horní díl TOP-ENTRY, s těsnicím tělesem EPDM a uzavíracím tělesem z nerezů
- Bez mrtvého bodu



Normy a registrace

- Registrace WRAS
- Podle pracovního listu DVGW W 570
- podle hodnotících kritérií Spolkového úřadu pro životní prostředí pro kovy (UBA BWGL Metalle)
- povolení zvukové izolace podle DIN EN ISO 3822 třída 1
- DIN EN 13828
- ÚA-Reg.-Nr. R-15.2.3-21-17048, WIEN-ZERT

Technické údaje

- hladina tlaku PN 16
- max. Provozní teplota 75 °C
- max. Okolní teplota 55 °C
- krytí IP54
- napájení 230 V AC
- délka chodu servopohonu 30 s
- délka připojovacího kabelu 1,6 m 1.2 m
- průřez kabelu 3 x 0,75 mm²
- příkon během nastavovacího pohybu 2,4 W / 4,5 VA

Číslo objednávky	DN	A1	D1 (mm)	H1 (mm)	H2 (mm)	L1 (mm)	L2 (mm)	OK1 (mm)	T1 (mm)	Hmotnost (kg)
6860401500	15	G 3/4	18	110	25	73	89	4	72	1.41
6860402000	20	G 1	22.5	110	25	73	89	4	72	1.47
6860402500	25	G 1 1/4	29	112.5	28	88	89	4	72	1.71
6860403200	32	G 1 1/2	35	115.5	31	93	89	4	72	1.91

Příslušenství

- Trubkové šroubení z červeného bronzu, Figur 476 04
- Systémové řízení KHS-Mini SLAVE, Figur 686 02 006
- Šroubení s vnitřním závitem z červeného bronzu, Figur 476 06
- Časový spínač KHS Timer, Figur 686 02 012
- Šroubení s vnitřním závitem z červeného bronzu, s vypouštěním, Figur 476 07
- Šroubení s vnějším závitem z červeného bronzu, Figur 476 08
- Univerzální šroubení k pájení a nalisování, Figur 476 14
- DMB omezovač průtoku, Figur 697
- Izolační pouzdro pro VAV Plnopřítokový - uzavírací ventil a CONTROL-PLUS měřící armaturu, Figur 471 19
- KHS- Volný výtok s čidlem proti přetečení, Figur 688 00
- Systém lisovaného šroubení Geberit MAPRESS nerez a měď, Figur 476 22
- Systém lisovaného šroubení Viega SANPRESS a PROFIPRESS, Figur 476 30
- Lisované šroubení systém SANHA a NIROSAN, Figur 476 35
- Lisované šroubení systém Geberit MEPLA, Figur 476 40
- Dvojité šroubení s oboustrannou přesuvnou maticí, Figur 101 06

Náhradní díly

- Servopohon 230V pro uzavírací ventil plného proudění KHS VAV, Figur 686 00 005/006
- KHS VAV plnopřítokový uzavírací ventil bez servopohonu, Figur 686 0G
- Vnitřní horní díl pro KHS pro plnopřítokové uzavírací ventily se servopohonem, Figur E0120 686 00