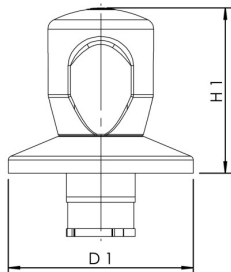




Atributy výrobku

- vhodné pro konstrukční řady ventilů UP-PLUS, UP-VAV a konstrukční řadu CLASSIC vodoměru uzavírání
- pochromovaná ovládací rukojeť z plastu ABS
- pochromovaná přesuvná rozeta
- se svěrnou jednotkou k upevnění v plastovém dřívku ventilů pod omítku
- včetně červené a modré označovací destičky
- pro uzavírací ventily plného proudu UP-VAV volte prosím DN 25



Číslo objednávky	pro DN	D1 (mm)	H1 (mm)	vnitřní průměr vřetena	Závit	Hmotnost (kg)
5900001500	15-20	70	63	26	M 21 x 1,25	0.19
5900002500	25-32	70	63	35	M 33 x 1,5	0.20