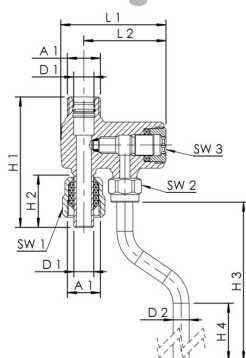




### Atributy výrobku

- k odběru vzorků pitné vody, stanovení mikrobiologických parametrů podle TrinkwV
- k jednoduchému doplnění na vývodu rohového ventilu
- vhodné pro rohové ventily s přívodním potrubím 10 mm vystupujícím ve směru odběrné armatury
- otočné odtokové koleno z nerezové oceli s možností opálení
- ventil plně pochromován
- PTFE - těsnění sedla
- vstup 10 x 1,25 trubka, vývod G 3/8 vnější závit s mosazným konusem s možností nastavení délky
- uzavíratelný s inbusklíčem SW5
- z mosazi, s povrchovou úpravou chrom
- Bez mrtvého bodu
- Včetně klíče pro inbusové šrouby



### Normy a registrace

- Registrace DVGW
- podle hodnoticích kritérií Spolkového úřadu pro životní prostředí pro materiály, které jsou v kontaktu s pitnou vodou (UBA KTW BWGL)
- podle hodnoticích kritérií Spolkového úřadu pro životní prostředí pro kovy (UBA BWGL Metalle)
- UBA BWGL Metalle & DVGW W 551-8

### Technické údaje

- hladina tlaku PN 10
- max. Provozní teplota 90 °C

Číslo objednávky	DN	A1	D1 (mm)	D2 (mm)	H1 (mm)	H2 (mm)	H3 (mm)	H4 (mm)	L1 (mm)	L2 (mm)	OK1 (mm)	OK2 (mm)	OK3	Hmotnost (kg)
1880001000	10	G 3/8	10	8	65	26	153.5	110.5	52.5	41	19	15	5	0.29